

# Dom w laurencjach

PEŁNOBRANŻOWE ODBICIE LUSTRZANE

Dom jednorodzinny z poddaszem użytkowym  
6 pokoi, 1 kuchnia, 2 łazienki, spiżarka, kotłownia,  
pralnia, garderoby, pomieszczenie gospodarcze,  
garaż

**powierzchnia domu:** 157,23 m<sup>2</sup>  
(bez kotłowni, garażu)

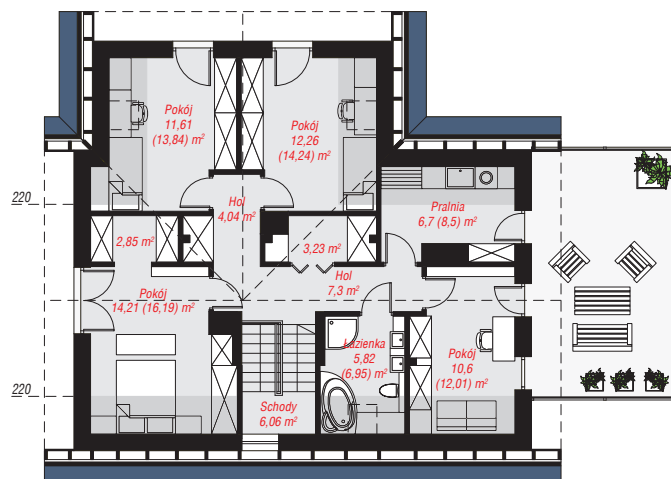
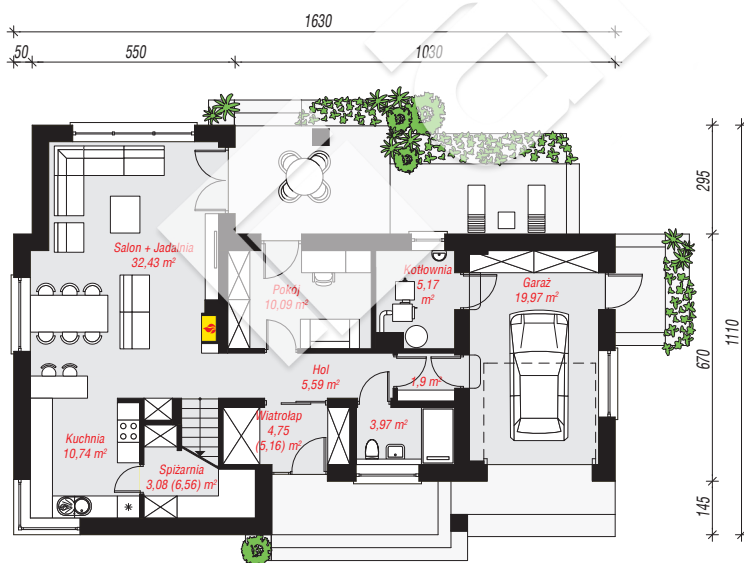
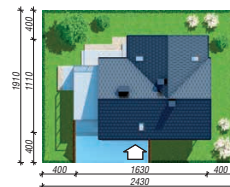
**powierzchnia garażu:** 19,97 m<sup>2</sup>  
**powierzchnia kotłowni:** 5,17 m<sup>2</sup>

**powierzchnia zabudowy:** 152,33 m<sup>2</sup>  
**powierzchnia podłóg:** 196,79 m<sup>2</sup>  
**kubatura:** 982,25 m<sup>3</sup>  
**wysokość budynku:** 8,37 m  
**powierzchnia dachu:** 212,80 m<sup>2</sup>

**min. wymiary działki:** 19,10 x 24,30 m  
**po adaptacji\*:** 23,30 x 19,10 m  
(Likwidacja okien i drzwi w ścianie bocznej garażu.)

## Technologia i konstrukcja

**ściany:** pustak ceramiczny Porotherm 25 cm, styropian Termo Organika 20 cm, tynk; **strop:** płyta żelbetowa;  
**ścianka kolankowa:** 140 cm; **dach:** dwuspadowy,  
nachylenie 38 st., więźba drewniana, dachówka ceramiczna, okno dachowe 3; **kocioł:** na paliwo stałe +  
alternatywnie gazowy



PARTER: 97,69 (101,58) m<sup>2</sup>

PODDASZE: 84,68 (95,21) m<sup>2</sup>



Do projektu możesz wprowadzić zmiany,  
na które wyrazimy bezpłatną zgodę.

Zobacz dostępne wersje projektu,  
wizualizacje wnętrz i zdjęcia z realizacji  
na [www.archon.pl](http://www.archon.pl)