

Dom w głościejach (G2)

PEŁNOBRANŻOWE ODBICIE LUSTRZANE

Dom jednorodzinny z poddaszem użytkowym
5 pokoi, 1 kuchnia, 2 łazienki, spiżarka, kotłownia,
pralnia, garderoby, garaż

powierzchnia domu: 137,64 m²
(bez kotłowni, garażu)

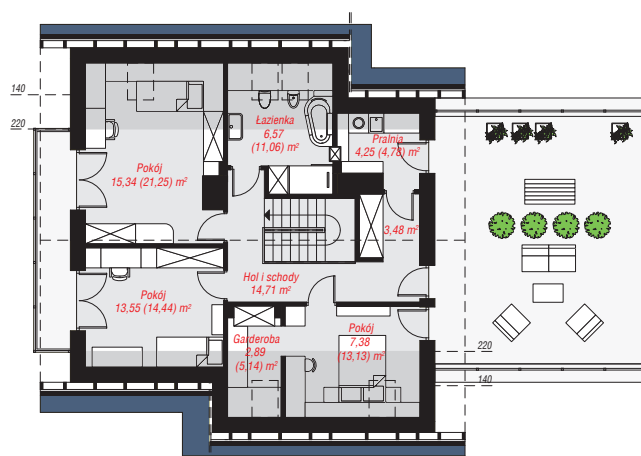
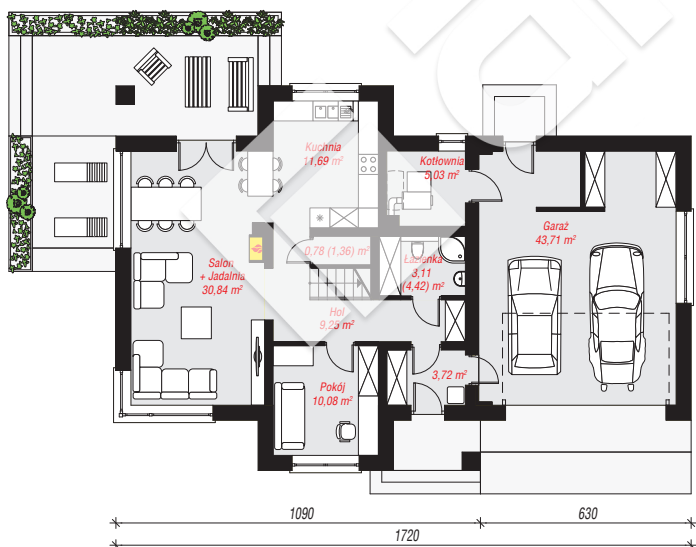
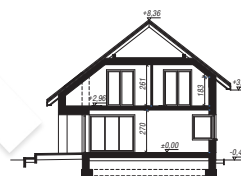
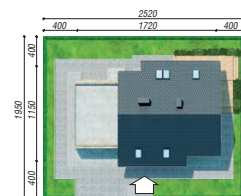
powierzchnia garażu: 43,71 m²
powierzchnia kotłowni: 5,03 m²

powierzchnia zabudowy: 169,77 m²
powierzchnia podłóg: 208,09 m²
kubatura: 1 017,80 m³
wysokość budynku: 8,83 m
powierzchnia dachu: 196,30 m²

min. wymiary działki: 19,50 x 25,20 m
po adaptacji*: 24,20 x 19,50 m
(Likwidacja okna w garażu.)

Technologia i konstrukcja

ściany: pustak ceramiczny Porotherm 25 cm, styropian Termo Organika 20 cm, tynk; **strop:** płyta żelbetowa;
ścianka kolankowa: 183 cm; **dach:** dwuspadowy, nachylenie 38 st., więźba drewniana, dachówka ceramiczna; **kocioł:** na paliwo stałe + alternatywnie gazowy



PARTER: 118,21 (120,10) m²

PODDASZE: 68,17 (87,99) m²



Do projektu możesz wprowadzić zmiany,
na które wyrazimy bezpłatną zgodę.

Zobacz dostępne wersje projektu,
wizualizacje wnętrz i zdjęcia z realizacji
na www.archon.pl