

Dom w czerwonerzewach

PEŁNOBRANŻOWE ODBICIE LUSTRZANE

Dom jednorodzinny z poddaszem użytkowym
5 pokoi, 1 kuchnia, 2 łazienki, spiżarka, kotłownia,
pralnia, garderoby, garaż, strych

powierzchnia domu: 138,97 m²
(bez kotłowni, garażu, strychu)

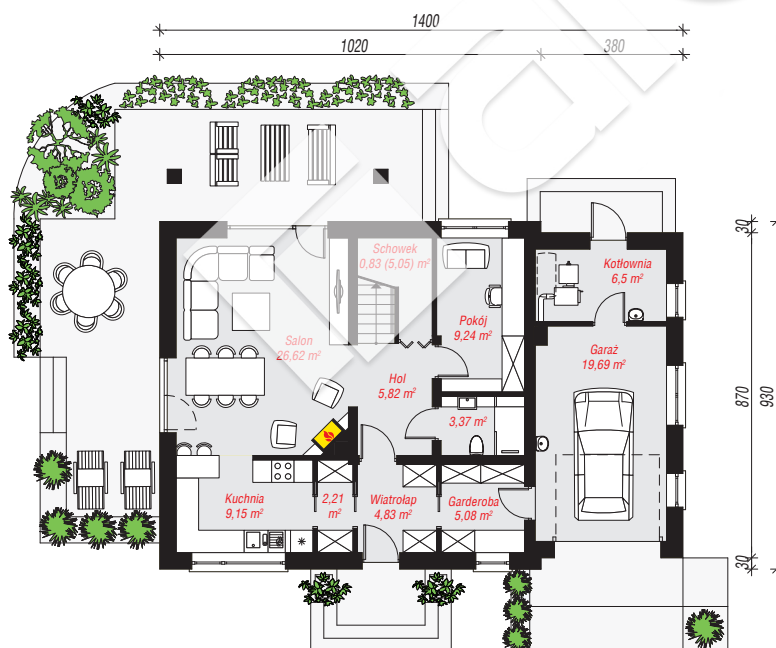
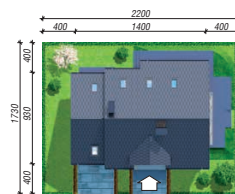
powierzchnia garażu: 19,69 m²
powierzchnia strychu: 7,80 m²
powierzchnia kotłowni: 6,50 m²

powierzchnia zabudowy: 128,85 m²
powierzchnia podłóg: 196,66 m²
kubatura: 854,72 m³
wysokość budynku: 8,77 m
powierzchnia dachu: 236,27 m²

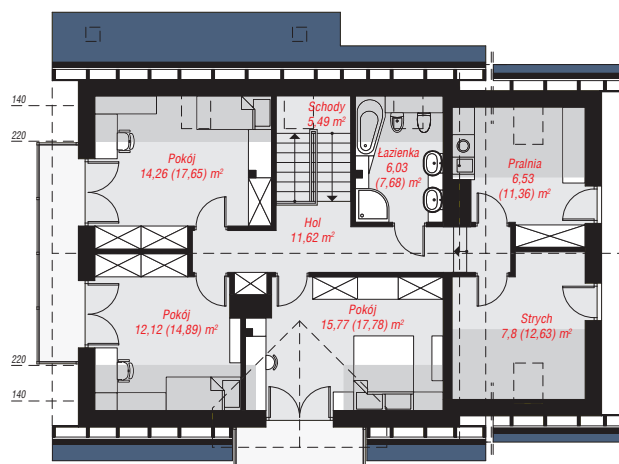
min. wymiary działki: 17,30 x 22,00 m
po adaptacji*: 21,00 x 17,30 m
(Likwidacja okien na ścianie bocznej.)

Technologia i konstrukcja

ściany: cegła wapienno-piaskowa SILKA 24 cm,
styropian Termo Organika 20 cm, tynk; **strop:** płyta
żelbetowa; **ścianka kolankowa:** 118 cm; **dach:**
dwuspadowy, nachylenie 40 st., więźba drewniana,
dachówka ceramiczna; **kocioł:** na paliwo stałe +
alternatywnie gazowy



PARTER: 93,34 (97,56) m²



PODDASZE: 79,62 (99,10) m²



Do projektu możesz wprowadzić zmiany,
na które wyrazimy bezpłatną zgodę.

Zobacz dostępne wersje projektu,
wizualizacje wnętrz i zdjęcia z realizacji
na www.archon.pl