

# Dom - Miniaturka (NT)

Dom jednorodzinny z poddaszem użytkowym  
5 pokoi, 1 kuchnia, 2 łazienki, kotłownia,  
garderoby

**powierzchnia domu:** 97,48 m<sup>2</sup>  
(bez kotłowni)

**powierzchnia kotłowni:** 4,15 m<sup>2</sup>

**powierzchnia zabudowy:** 78,49 m<sup>2</sup>

**powierzchnia podłóg:** 113,46 m<sup>2</sup>

**kubatura:** 485,57 m<sup>3</sup>

**wysokość budynku:** 7,77 m

**powierzchnia dachu:** 144,76 m<sup>2</sup>

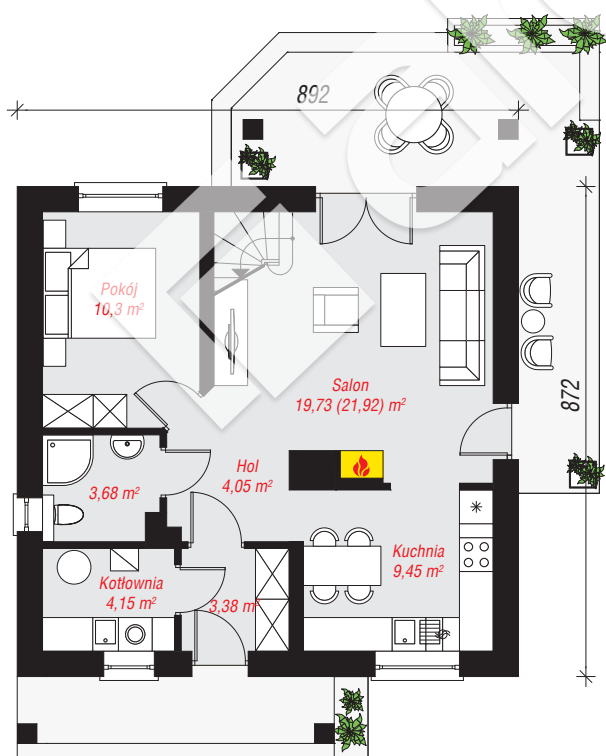
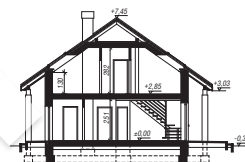
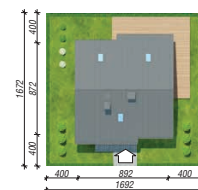
**min. wymiary działki:** 16,72 x 16,92 m

**po adaptacji\*:** 14,42 x 16,72 m

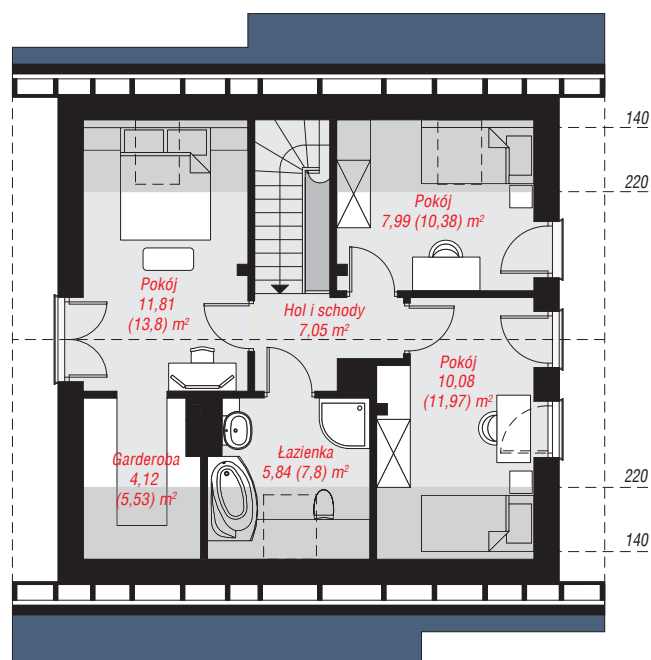
(Likwidacja okna w łazience. Likwidacja drzwi balkonowych w sypialni na poddaszu, doprojektowanie okien połączonych.)

## Technologia i konstrukcja

**ściany:** pustak ceramiczny Porotherm 25 cm, styropian Termo Organika 20 cm, tynk; **strop:** gęstożebrowy Teriva; **ścianka kolankowa:** 130 cm; **dach:** dwuspadowy, nachylenie 35 st., więźba drewniana, blacha, okno dachowe 3; **kocioł:** gazowy



PARTER: 54,74 (56,93) m<sup>2</sup>



PODDASZE: 46,89 (56,53) m<sup>2</sup>



Do projektu możesz wprowadzić zmiany,  
na które wyrazimy bezpłatną zgodę.

Zobacz dostępne wersje projektu,  
wizualizacje wnętrz i zdjęcia z realizacji  
na [www.archon.pl](http://www.archon.pl)