

Dom w rododendronach 18 (G2T)

Dom jednorodzinny z poddaszem użytkowym
5 pokoi, 1 kuchnia, 2 łazienki, spiżarka, kotłownia,
pralnia, garderoby, garaż, strych

powierzchnia domu: 139,85 m²
(bez kotłowni, garażu, strychu)

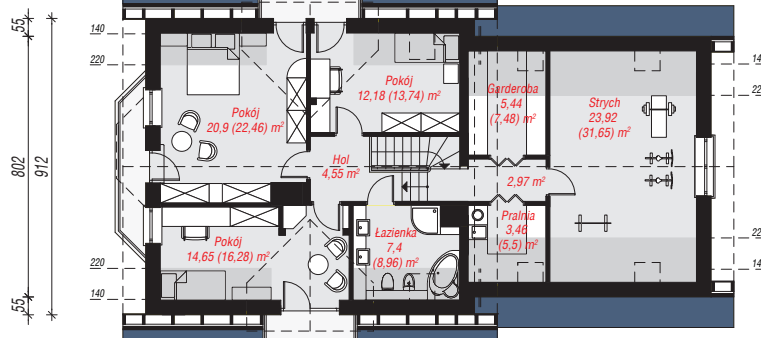
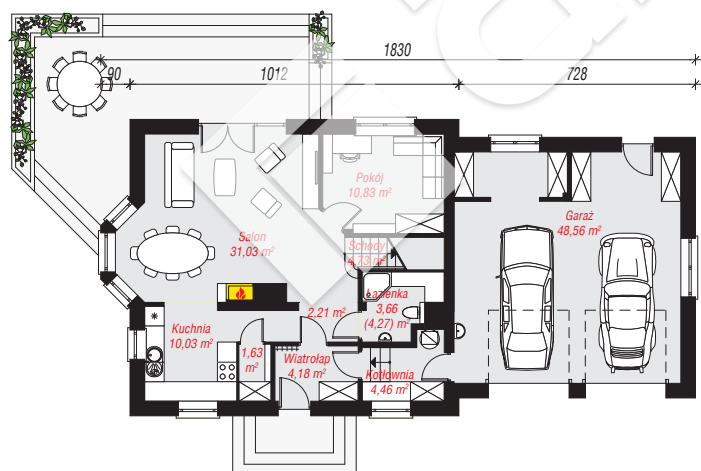
powierzchnia garażu: 48,56 m²
powierzchnia strychu: 23,92 m²
powierzchnia kotłowni: 4,46 m²

powierzchnia zabudowy: 154,05 m²
powierzchnia podłóg: 235,52 m²
kubatura: 997,59 m³
wysokość budynku: 8,86 m
powierzchnia dachu: 269,60 m²

min. wymiary działki: 17,12 x 26,30 m
po adaptacji*: 24,40 x 17,12 m
(Likwidacja wykusza, likwidacja okien w ścianie bocznej garażu.)

Technologia i konstrukcja

ściany: pustak ceramiczny Porotherm 25 cm, styropian Termo Organika 20 cm, tynk; **strop:** gęstożebrowy Teriva; **ścianka kolankowa:** 138 cm; **dach:** dwuspadowy, nachylenie 40 st., więźba drewniana, dachówka ceramiczna; **kocioł:** gazowy



PARTER: 121,32 (121,93) m²

PODDASZE: 95,47 (113,59) m²



Do projektu możesz wprowadzić zmiany,
na które wyrazimy bezpłatną zgodę.

Zobacz dostępne wersje projektu,
wizualizacje wnętrz i zdjęcia z realizacji
na www.archon.pl