

Dom w powojach 3 (G2)

Dom jednorodzinny parterowy
4 pokoje, 1 kuchnia, 1 łazienka, toaleta, kotłownia,
garderoby, garaż

powierzchnia domu: 104,78 m²
(bez kotłowni, garażu)

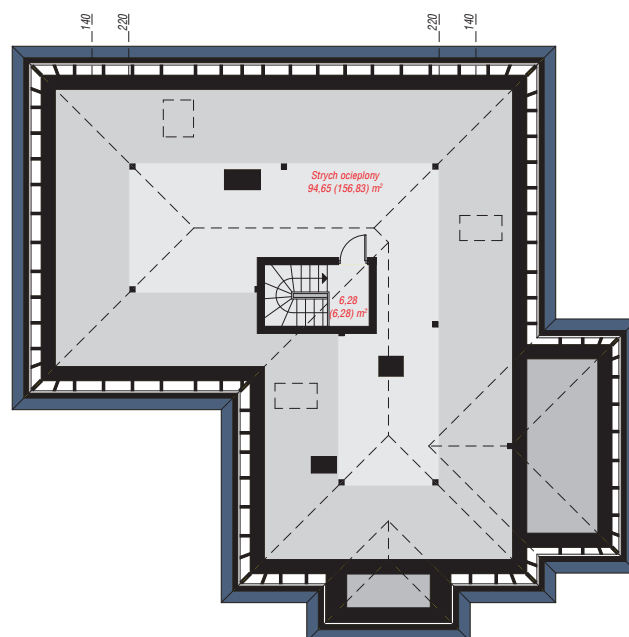
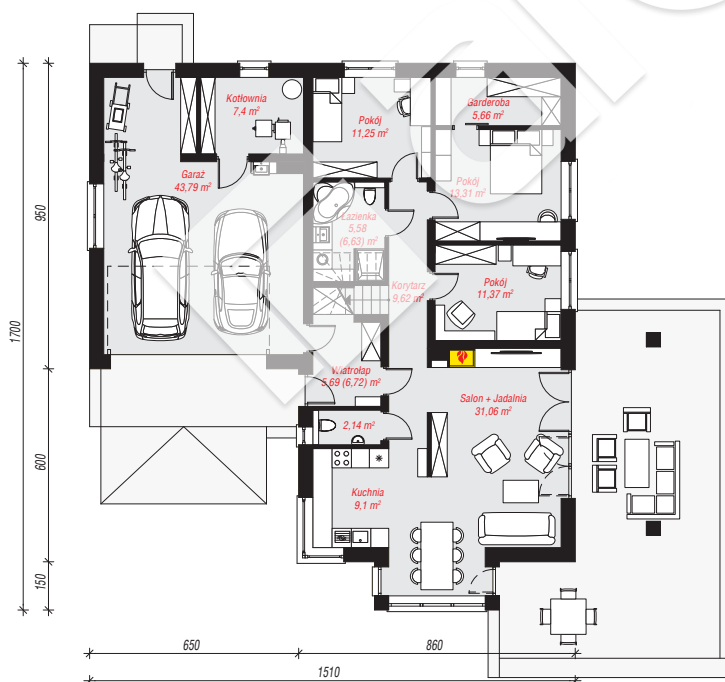
powierzchnia garażu: 43,79 m²
powierzchnia kotłowni: 7,40 m²

powierzchnia zabudowy: 202,16 m²
powierzchnia podłóg: 158,05 m²
kubatura: 1 080,70 m³
wysokość budynku: 7,37 m
powierzchnia dachu: 341,30 m²

min. wymiary działki: 25,00 x 24,05 m
po adaptacji*: 22,10 x 23,50 m
(Likwidacja wykusza i okna w garażu, skrócenie zadaszenia nad tarasem.)

Technologia i konstrukcja

ściany: bloczek z betonu komórkowego YTONG 24 cm, styropian Termo Organika 20 cm, tynk; **strop:** płyta żelbetowa; **ścianka kolankowa:** 60 cm; **dach:** czterospadowy, nachylenie 35 st., więźba drewniana, dachówka ceramiczna; **kocioł:** na paliwo stałe + alternatywnie gazowy



PARTER: 155,97 (158,05) m²

STRYCH OCIEPLONY: 100,93 (163,11) m²



Do projektu możesz wprowadzić zmiany,
na które wyrazimy bezpłatną zgodę.

Zobacz dostępne wersje projektu,
wizualizacje wnętrz i zdjęcia z realizacji
na www.archon.pl