

# Dom w powojach 3 (G2)

PEŁNOBRANŻOWE ODBICIE LUSTRZANE

**archon**  
PROJEKTY DOMÓW

Dom jednorodzinny parterowy

4 pokoje, 1 kuchnia, 1 łazienka, toaleta, kotłownia, garderoby, garaż

**powierzchnia domu:** 104,78 m<sup>2</sup>  
(bez kotłowni, garażu)

**powierzchnia garażu:** 43,79 m<sup>2</sup>  
**powierzchnia kotłowni:** 7,40 m<sup>2</sup>

powierzchnia zabudowy: 202,16 m<sup>2</sup>

powierzchnia podłóg: 158,05 m<sup>2</sup>

kubatura: 1 080,70 m<sup>3</sup>

wysokość budynku: 7,37 m

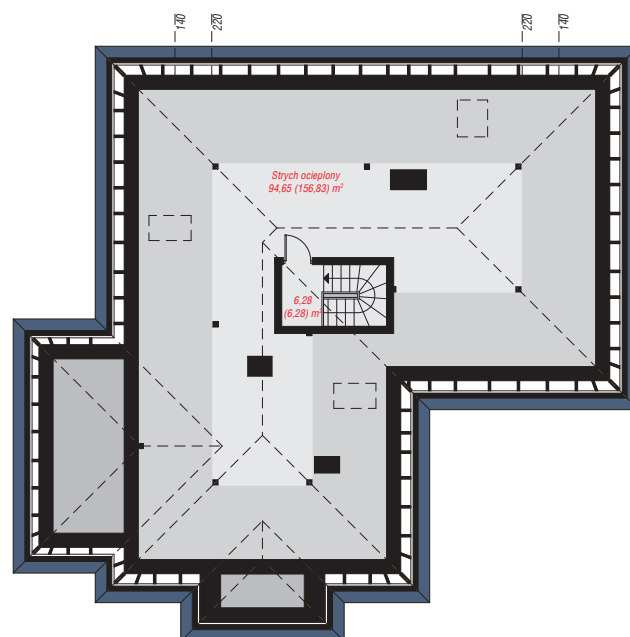
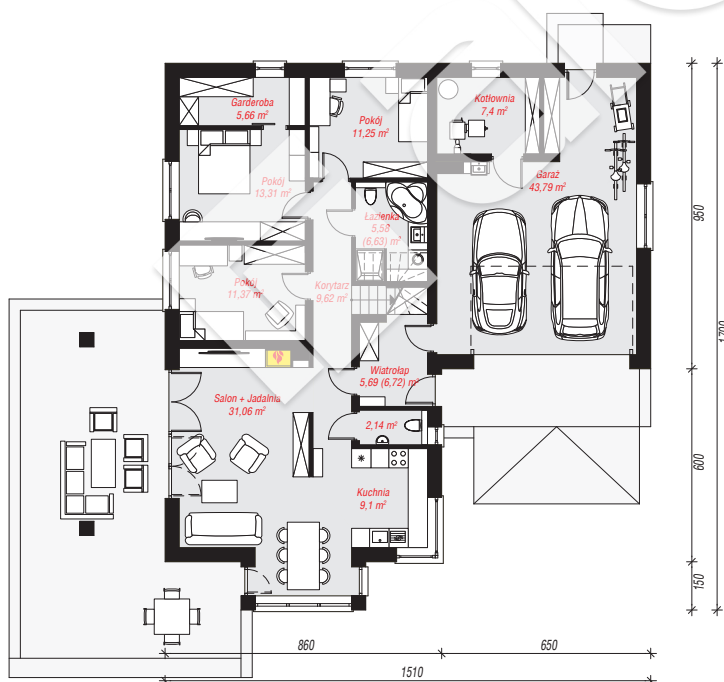
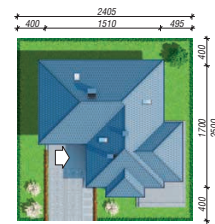
powierzchnia dachu: 341,30 m<sup>2</sup>

min. wymiary działki: 25,00 x 24,05 m

po adaptacji\*: 22,10 x 23,50 m  
(Likwidacja wykusza i okna w garażu, skrócenie zadaszenia nad tarasem.)

## Technologia i konstrukcja

**ściany:** bloczek z betonu komórkowego YTONG 24 cm, styropian Termo Organika 20 cm, tynk; **strop:** płyta żelbetowa; **ścianka kolankowa:** 60 cm; **dach:** czterospadowy, nachylenie 35 st., więźba drewniana, dachówka ceramiczna; **kocioł:** na paliwo stałe + alternatywnie gazowy



**PARTER:** 155,97 (158,05) m<sup>2</sup>

**STRYCH OCIEPLONY:** 100,93 (163,11) m<sup>2</sup>



Do projektu możesz wprowadzić zmiany, na które wyrazimy bezpłatną zgodę.

Zobacz dostępne wersje projektu, wizualizacje wnętrz i zdjęcia z realizacji na [www.archon.pl](http://www.archon.pl)