

# Dom w rododendronach 18 (G2T)

PEŁNOBRANŻOWE ODBICIE LUSTRZANE

Dom jednorodzinny z poddaszem użytkowym  
5 pokoi, 1 kuchnia, 2 łazienki, spiżarka, kotłownia,  
pralnia, garderoby, garaż, strych

**powierzchnia domu:** 139,85 m<sup>2</sup>  
(bez kotłowni, garażu, strychu)

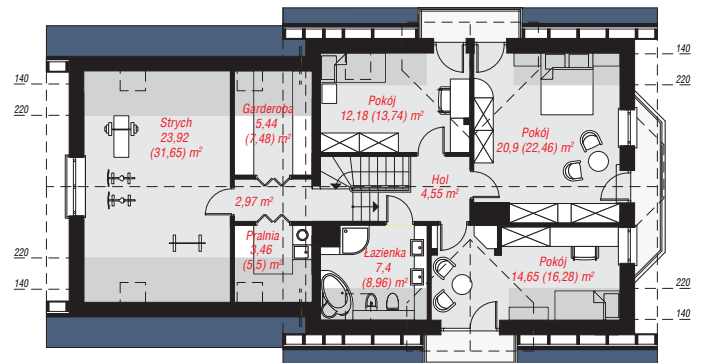
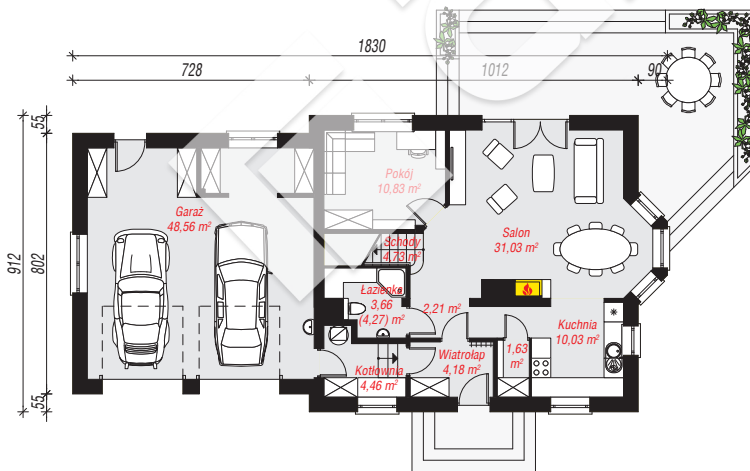
powierzchnia garażu: 48,56 m<sup>2</sup>  
powierzchnia strychu: 23,92 m<sup>2</sup>  
powierzchnia kotłowni: 4,46 m<sup>2</sup>

powierzchnia zabudowy: 154,05 m<sup>2</sup>  
powierzchnia podłóg: 235,52 m<sup>2</sup>  
kubatura: 997,59 m<sup>3</sup>  
wysokość budynku: 8,86 m  
powierzchnia dachu: 269,60 m<sup>2</sup>

min. wymiary działki: 17,12 x 26,30 m  
po adaptacji\*: 24,40 x 17,12 m  
(Likwidacja wykusza, likwidacja okien w ścianie bocznej  
garażu.)

## Technologia i konstrukcja

**ściany:** pustak ceramiczny Porotherm 25 cm, styropian Termo Organika 20 cm, tynk; **strop:** gęstożebrowy Teriva; **ścianka kolankowa:** 138 cm; **dach:** dwuspadowy, nachylenie 40 st., więźba drewniana, dachówka ceramiczna; **kocioł:** gazowy



Do projektu możesz wprowadzić zmiany,  
na które wyrazimy bezpłatną zgodę.

Zobacz dostępne wersje projektu,  
wizualizacje wnętrz i zdjęcia z realizacji  
na [www.archon.pl](http://www.archon.pl)