

Dom w kaliach ver.2

PEŁNOBRANŻOWE ODBICIE LUSTRZANE

Dom jednorodzinny z poddaszem użytkowym
7 pokoi, 1 kuchnia, 2 łazienki, spiżarka, kotłownia,
pralnia, garderoby, garaż

powierzchnia domu: 164,47 m²
(bez kotłowni, garażu)

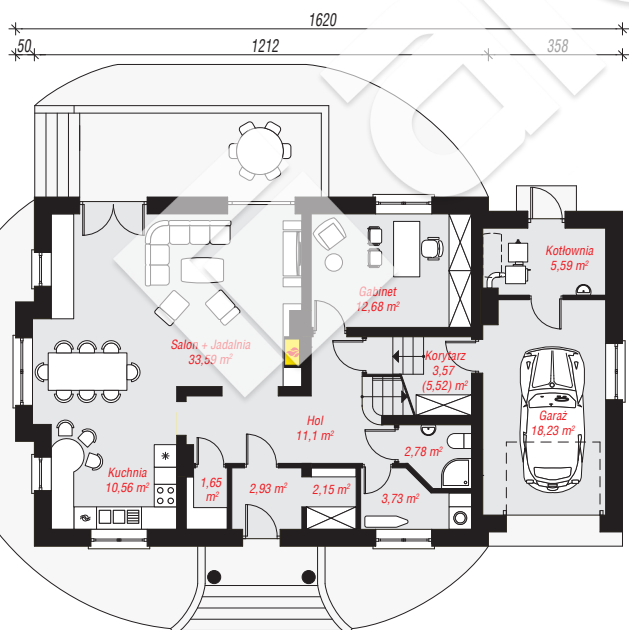
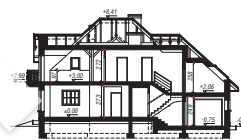
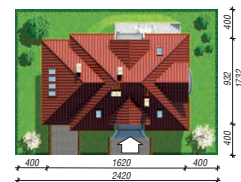
powierzchnia garażu: 18,23 m²
powierzchnia kotłowni: 5,59 m²

powierzchnia zabudowy: 146,49 m²
powierzchnia podłóg: 224,03 m²
kubatura: 957,22 m³
wysokość budynku: 9,18 m
powierzchnia dachu: 258,10 m²

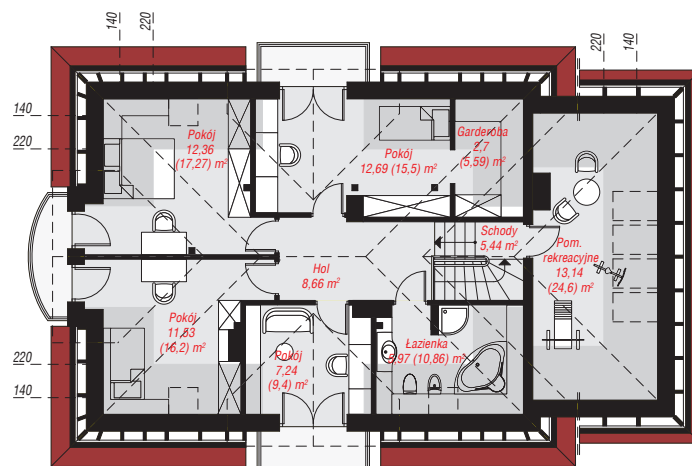
min. wymiary działki: 17,32 x 24,20 m
po adaptacji*: 22,70 x 17,32 m
(Likwidacja okna w garażu i zmiana lokalizacji okien
dachowych w pokoju nad garażem.)

Technologia i konstrukcja

ściany: pustak ceramiczny Porotherm 25 cm, styropian Termo Organika 20 cm, tynk; **strop:** płyta żelbetowa;
ścianka kolankowa: 97 cm; **dach:** czterospadowy,
nachylenie 42 st., więźba drewniana, dachówka
ceramiczna; **kocioł:** na paliwo stałe + alternatywnie
gazowy



PARTER: 108,56 (110,51) m²



PODDASZE: 79,73 (113,52) m²



Do projektu możesz wprowadzić zmiany,
na które wyrazimy bezpłatną zgodę.

Zobacz dostępne wersje projektu,
wizualizacje wnętrz i zdjęcia z realizacji
na www.archon.pl