

# Dom w elstarach (G2)

PEŁNOBRANŻOWE ODBICIE LUSTRZANE

Dom jednorodzinny z poddaszem użytkowym  
6 pokoi, 1 kuchnia, 3 łazienki, spiżarka, kotłownia,  
pralnia, garderoby, garaż

**powierzchnia domu:** 165,64 m<sup>2</sup>  
(bez kotłowni, garażu)

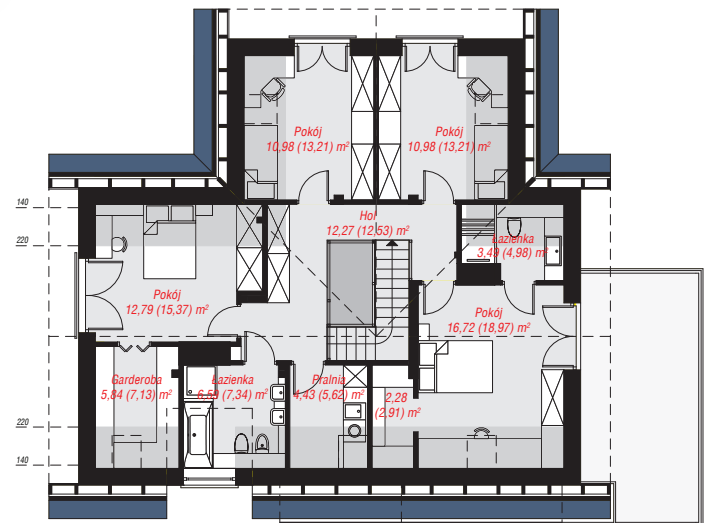
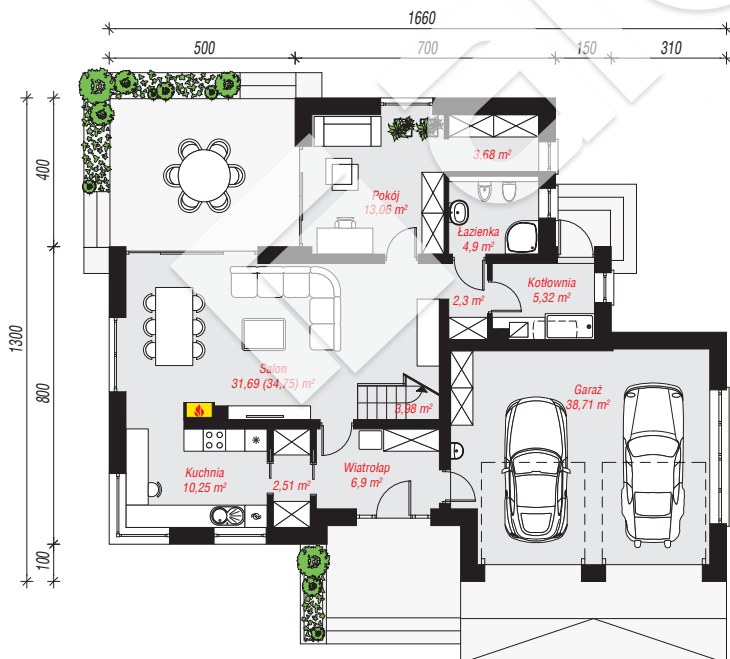
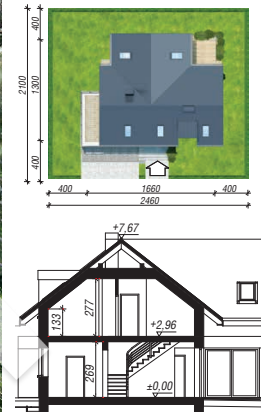
powierzchnia garażu: 38,71 m<sup>2</sup>  
powierzchnia kotłowni: 5,32 m<sup>2</sup>

powierzchnia zabudowy: 164,23 m<sup>2</sup>  
powierzchnia podłóg: 227,63 m<sup>2</sup>  
kubatura: 1 018,26 m<sup>3</sup>  
wysokość budynku: 8,14 m  
powierzchnia dachu: 232,50 m<sup>2</sup>

min. wymiary działki: 21,00 x 24,60 m  
po adaptacji\*: 23,60 x 21,00 m  
(Likwidacja okna w garażu.)

## Technologia i konstrukcja

**ściany:** pustak ceramiczny Porotherm 25 cm, styropian Termo Organika 20 cm, tynk; **strop:** płyta żelbetowa;  
**ściana kolankowa:** 133 cm; **dach:** dwuspadowy,  
nachylenie 38 st., więźba drewniana, blacha; **kocioł:**  
gazowy, możliwość zamiany na paliwo stałe po  
adaptacji (pow. kotłowni do 6m<sup>2</sup>)



PARTER: 123,30 (126,36) m<sup>2</sup>

PODDASZE: 86,37 (101,27) m<sup>2</sup>



Do projektu możesz wprowadzić zmiany,  
na które wyrazimy bezpłatną zgodę.

Zobacz dostępne wersje projektu,  
wizualizacje wnętrz i zdjęcia z realizacji  
na [www.archon.pl](http://www.archon.pl)