

Dom w zielistkach 4

Dom jednorodzinny z poddaszem użytkowym
5 pokoi, 1 kuchnia, 2 łazienki, kotłownia, pralnia,
garderoby

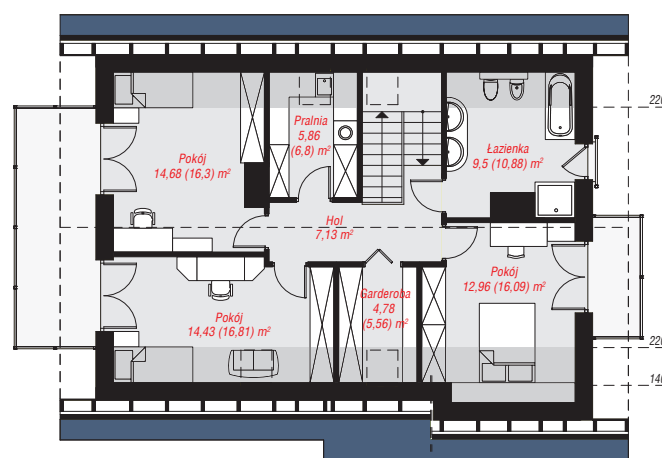
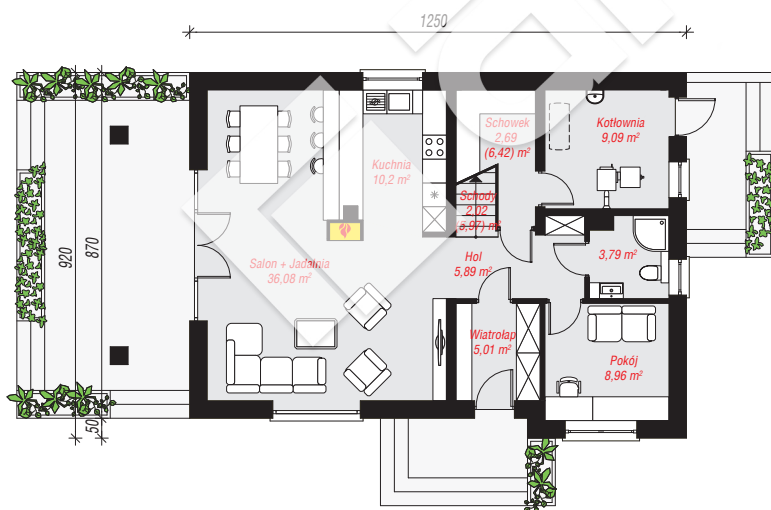
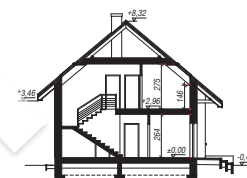
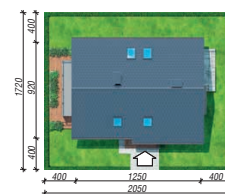
powierzchnia domu: 143,98 m²
(bez kotłowni)

powierzchnia kotłowni: 9,09 m²
powierzchnia zabudowy: 111,62 m²
powierzchnia podłóg: 170,98 m²
kubatura: 834,39 m³
wysokość budynku: 8,79 m
powierzchnia dachu: 204,70 m²

min. wymiary działki: 17,20 x 20,50 m
po adaptacji*: 19,50 x 17,20 m
(Likwidacja okien na bocznej elewacji, doprojektowanie okien dachowych.)

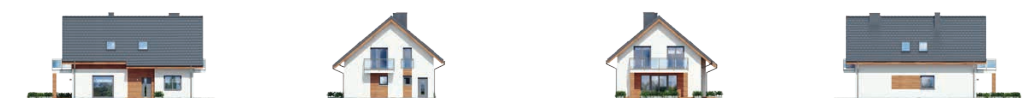
Technologia i konstrukcja

ściany: cegła wapienno-piaskowa SILKA 24 cm, styropian Termo Organika 20 cm, tynk; **strop:** płyta żelbetowa; **ścianka kolankowa:** 146 cm; **dach:** dwuspadowy, nachylenie 40 st., więźba drewniana, dachówka ceramiczna; **kocioł:** na paliwo stałe + alternatywnie gazowy



PARTER: 83,73 (91,41) m²

PODDASZE: 69,34 (79,57) m²



Do projektu możesz wprowadzić zmiany, na które wyrazimy bezpłatną zgodę.

Zobacz dostępne wersje projektu, wizualizacje wnętrz i zdjęcia z realizacji na www.archon.pl