

Dom w budlejach 3 (A)

PEŁNOBRANŻOWE ODBICIE LUSTRZANE

Dom jednorodzinny z poddaszem użytkowym
6 pokoi, 1 kuchnia, 2 łazienki, spiżarnia, kotłownia,
garderoby, garaż

powierzchnia domu: 165,89 m²
(bez kotłowni, garażu)

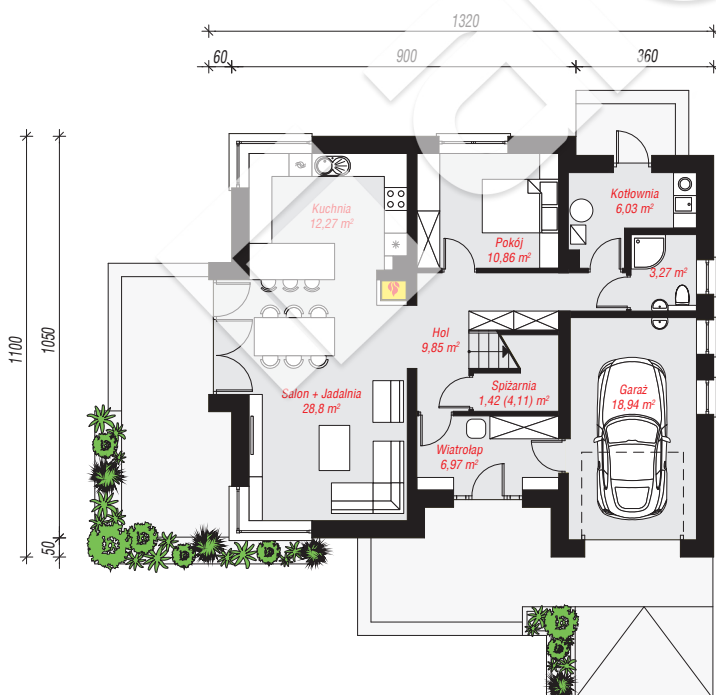
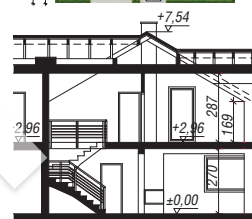
powierzchnia garażu: 18,94 m²
powierzchnia kotłowni: 6,03 m²

powierzchnia zabudowy: 135,94 m²
powierzchnia podłóg: 202,57 m²
kubatura: 898,57 m³
wysokość budynku: 7,86 m
powierzchnia dachu: 209,30 m²

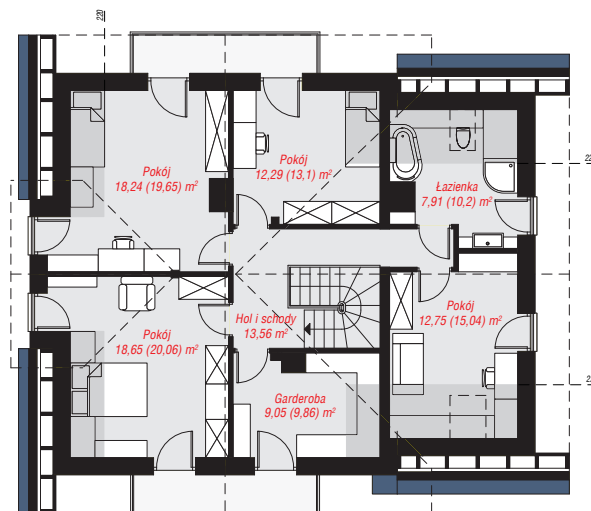
min. wymiary działki: 19,00 x 21,20 m
po adaptacji*: 20,60 x 19,00 m
(Likwidacja wykusza.)

Technologia i konstrukcja

ściany: pustak ceramiczny Porotherm 25 cm, styropian Termo Organika 20 cm, tynk; **strop:** płyta żelbetowa;
ścianka kolankowa: 169 cm; **dach:** dwuspadowy, nachylenie 30 st., więźba drewniana, dachówka ceramiczna; **kocioł:** gazowy



PARTER: 98,41 (101,10) m²



PODDASZE: 92,45 (101,47) m²



Do projektu możesz wprowadzić zmiany,
na które wyrazimy bezpłatną zgodę.

Zobacz dostępne wersje projektu,
wizualizacje wnętrz i zdjęcia z realizacji
na www.archon.pl