

# Dom w rododendronach 19

PEŁNOBRANŻOWE ODBICIE LUSTRZANE

**archon**  
PROJEKTY DOMÓW

Dom jednorodzinny z poddaszem użytkowym  
6 pokoi, 1 kuchnia, 2 łazienki, spiżarka, kotłownia,  
pralnia, garderoby, garaż

**powierzchnia domu:** 136,78 m<sup>2</sup>  
(bez kotłowni, garażu)

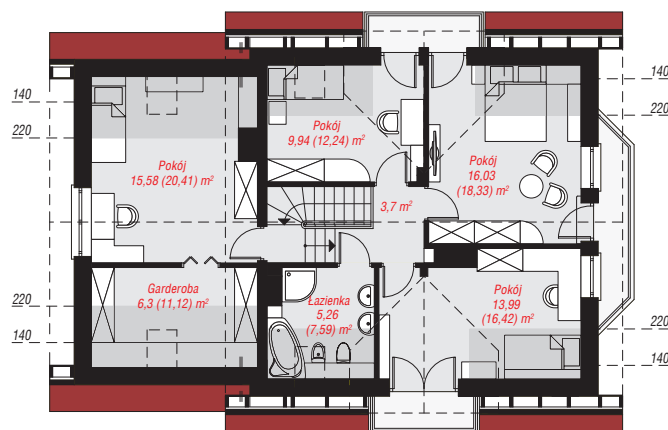
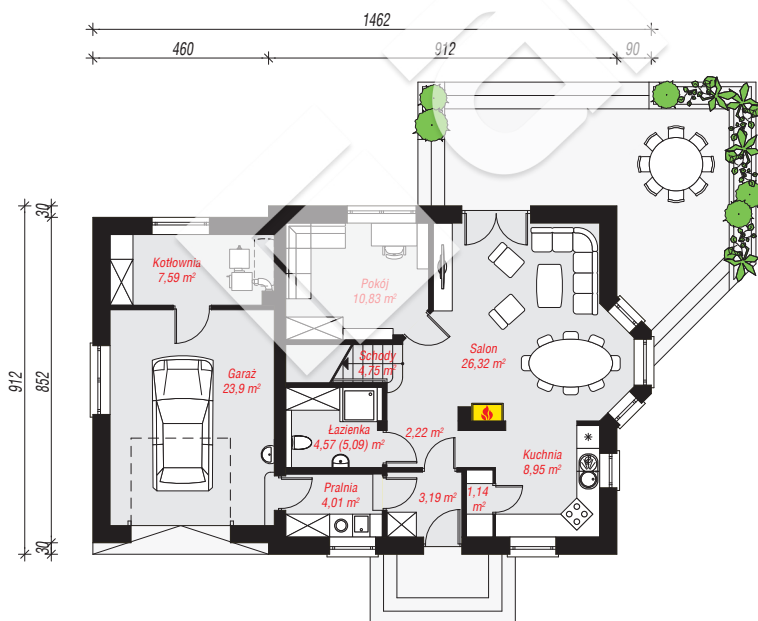
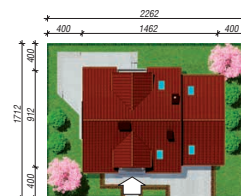
powierzchnia garażu: 23,90 m<sup>2</sup>  
powierzchnia kotłowni: 7,59 m<sup>2</sup>

powierzchnia zabudowy: 125,59 m<sup>2</sup>  
powierzchnia podłóg: 187,80 m<sup>2</sup>  
kubatura: 813,00 m<sup>3</sup>  
wysokość budynku: 8,58 m  
powierzchnia dachu: 218,10 m<sup>2</sup>

min. wymiary działki: 17,12 x 22,62 m  
po adaptacji\*: 20,72 x 17,12 m  
(Likwidacja wykuszna oraz okien w ścianie bocznej garażu.)

## Technologia i konstrukcja

**ściany:** pustak ceramiczny Porotherm 25 cm, stropian Termo Organika 20 cm, tynk; **strop:** płyta żelbetowa;  
**ścianka kolankowa:** 110 cm; **dach:** dwuspadowy, nachylenie 40 st., więźba drewniana, dachówka ceramiczna; **kocioł:** na paliwo stałe + alternatywnie gazowy



PARTER: 97,47 (97,99) m<sup>2</sup>

PODDASZE: 70,80 (89,81) m<sup>2</sup>



Do projektu możesz wprowadzić zmiany, na które wyrazimy bezpłatną zgodę.

Zobacz dostępne wersje projektu, wizualizacje wnętrz i zdjęcia z realizacji na [www.archon.pl](http://www.archon.pl)