

Dom w zielistkach 3 (A)

Dom jednorodzinny z poddaszem użytkowym
5 pokoi, 1 kuchnia, 2 łazienki, spiżarka, kotłownia

powierzchnia domu: 112,48 m²
(bez kotłowni)

powierzchnia kotłowni: 7,99 m²

powierzchnia zabudowy: 90,36 m²

powierzchnia podłóg: 134,14 m²

kubatura: 597,61 m³

wysokość budynku: 8,58 m

powierzchnia dachu: 169,83 m²

min. wymiary działki: 17,20 x 18,20 m

po adaptacji*: 17,20 x 17,20 m
(Likwidacja okien w ścianie bocznej, doprojektowanie okien dachowych.)

Technologia i konstrukcja

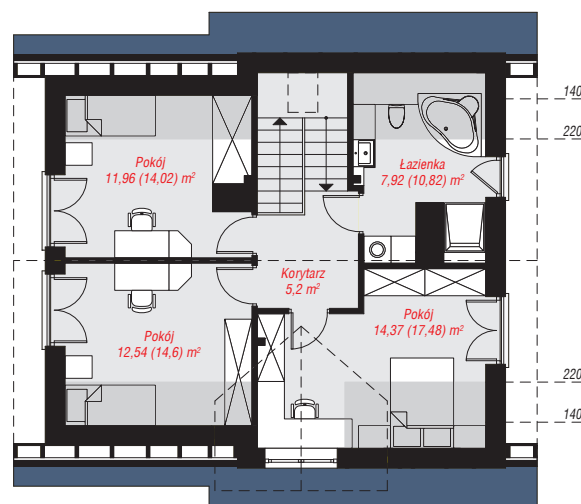
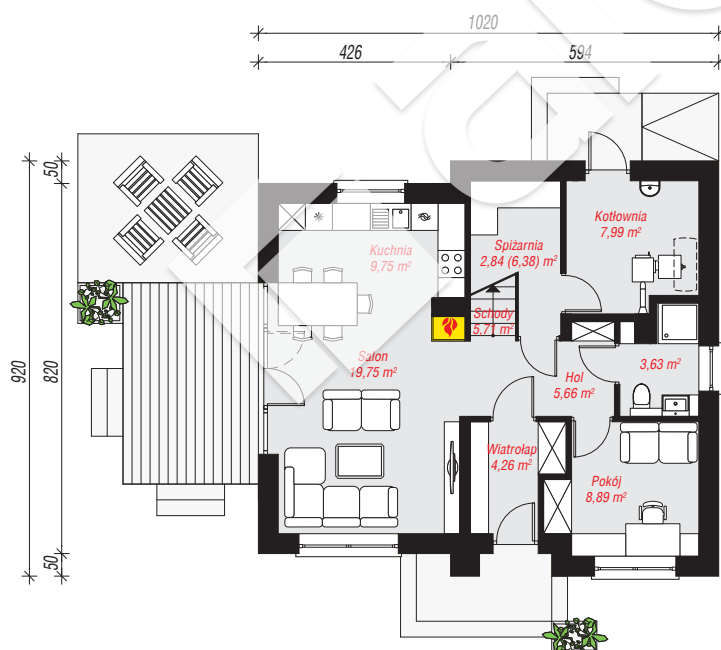
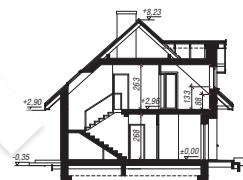
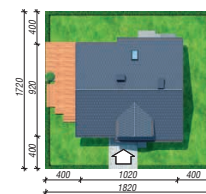
ściany: pustak PGS 24 cm, styropian Termo Organika

20 cm, tynk; **strop:** płyta żelbetowa; **ścianka**

kolankowa: 133 cm; **dach:** dwuspadowy, nachylenie

42 st., więźba drewniana, dachówka ceramiczna;

kocioł: na paliwo stałe + alternatywnie gazowy



PARTER: 68,48 (72,02) m²

PODDASZE: 51,99 (62,12) m²

Do projektu możesz wprowadzić zmiany,
na które wyrazimy bezpłatną zgodę.

Zobacz dostępne wersje projektu,
wizualizacje wnętrz i zdjęcia z realizacji
na www.archon.pl

