

# Dom w zielistkach 3 (A)

PEŁNOBRANŻOWE ODBICIE LUSTRZANE

Dom jednorodzinny z poddaszem użytkowym  
5 pokoi, 1 kuchnia, 2 łazienki, spiżarnia, kotłownia

**powierzchnia domu:** 112,48 m<sup>2</sup>  
(bez kotłowni)

**powierzchnia kotłowni:** 7,99 m<sup>2</sup>

**powierzchnia zabudowy:** 90,36 m<sup>2</sup>

**powierzchnia podłóg:** 134,14 m<sup>2</sup>

**kubatura:** 597,61 m<sup>3</sup>

**wysokość budynku:** 8,58 m

**powierzchnia dachu:** 169,83 m<sup>2</sup>

**min. wymiary działki:** 17,20 x 18,20 m

po adaptacji\*: 17,20 x 17,20 m  
(Likwidacja okien w ścianie bocznej, doprojektowanie okien dachowych.)

## Technologia i konstrukcja

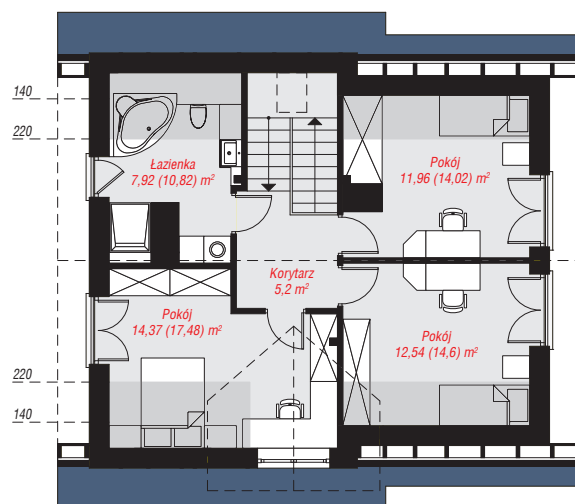
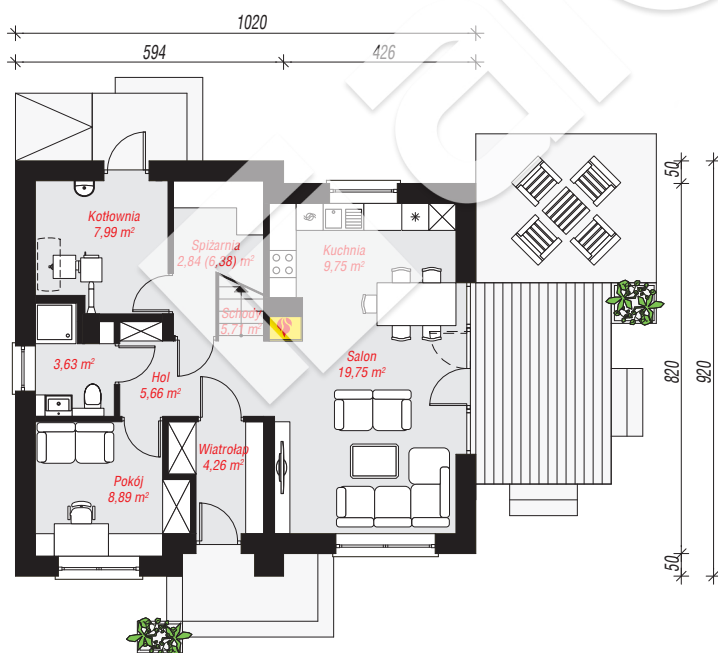
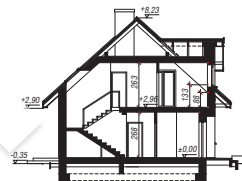
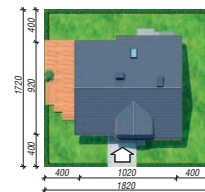
**ściany:** pustak PGS 24 cm, stropian Termo Organika

20 cm, tynk; **strop:** płyta żelbetowa; **ścianka**

**kolankowa:** 133 cm; **dach:** dwuspadowy, nachylenie

42 st., więźba drewniana, dachówka ceramiczna;

**kocioł:** na paliwo stałe + alternatywnie gazowy



PARTER: 68,48 (72,02) m<sup>2</sup>

PODDASZE: 51,99 (62,12) m<sup>2</sup>



Do projektu możesz wprowadzić zmiany,  
na które wyrazimy bezpłatną zgodę.

Zobacz dostępne wersje projektu,  
wizualizacje wnętrz i zdjęcia z realizacji  
na [www.archon.pl](http://www.archon.pl)