

# Dom pod jarząbem 3 ver.2

PEŁNOBRANŻOWE ODBICIE LUSTRZANE

Dom jednorodzinny z poddaszem użytkowym  
8 pokoi, 1 kuchnia, 3 łazienki, spiżarka, kotłownia,  
garderoby

**powierzchnia domu:** 171,70 m<sup>2</sup>  
(bez kotłowni)

**powierzchnia kotłowni:** 4,23 m<sup>2</sup>

**powierzchnia zabudowy:** 143,12 m<sup>2</sup>

**powierzchnia podłóg:** 215,67 m<sup>2</sup>

**kubatura:** 843,41 m<sup>3</sup>

**wysokość budynku:** 7,71 m

**powierzchnia dachu:** 230,60 m<sup>2</sup>

**min. wymiary działki:** 18,12 x 22,87 m

**po adaptacji\*:** 21,72 x 18,12 m

(Likwidacja wykusza w salonie.)

## Technologia i konstrukcja

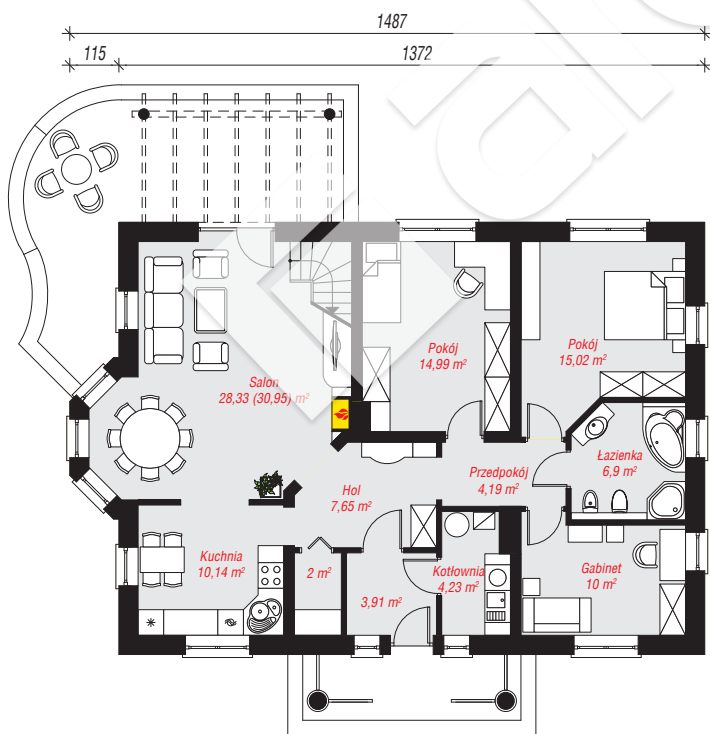
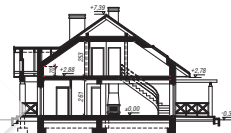
**ściany:** pustak ceramiczny Porotherm 25 cm, styropian

Termo Organika 20 cm, tynk; **strop:** płyta żelbetowa;

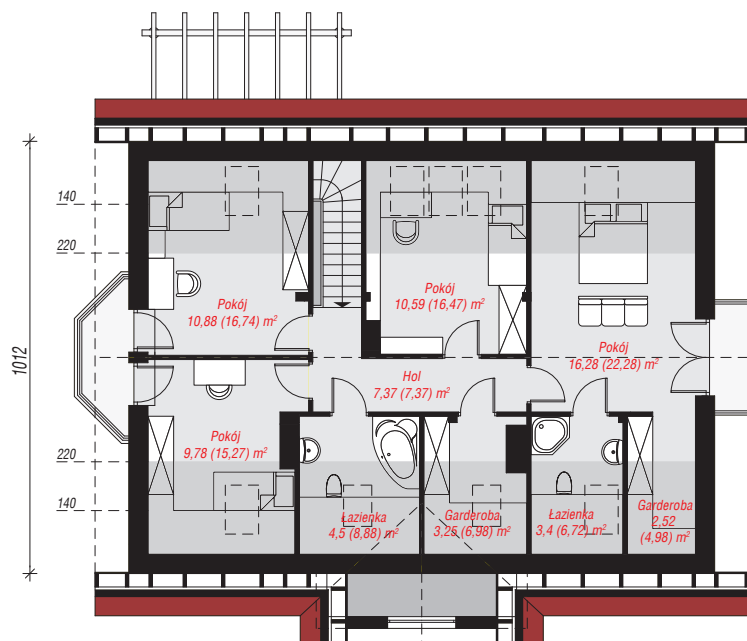
**ścianka kolankowa:** 70 cm; **dach:** dwuspadowy,

nachylenie 35 st., więźba drewniana, dachówka

ceramiczna, okno dachowe 3; **kocioł:** gazowy



PARTER: 107,36 (109,98) m<sup>2</sup>



PODDASZE: 68,57 (105,69) m<sup>2</sup>



Do projektu możesz wprowadzić zmiany,  
na które wyrazimy bezpłatną zgodę.

Zobacz dostępne wersje projektu,  
wizualizacje wnętrz i zdjęcia z realizacji  
na [www.archon.pl](http://www.archon.pl)