

Dom w groszku (G2) ver.2

PEŁNOBRANŻOWE ODBICIE LUSTRZANE

Dom jednorodzinny z poddaszem użytkowym
5 pokoi, 1 kuchnia, 2 łazienki, spiżarka, kotłownia,
garderoby, garaż, strych

powierzchnia domu: 121,74 m²
(bez kotłowni, garażu, strychu)

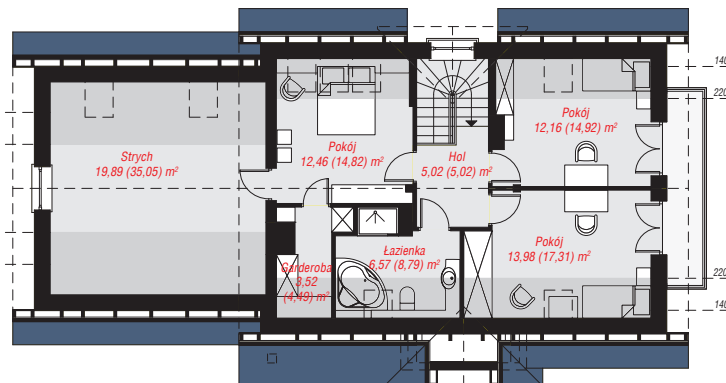
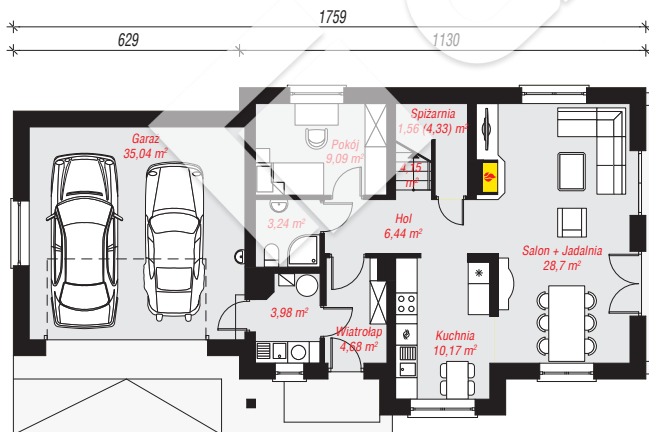
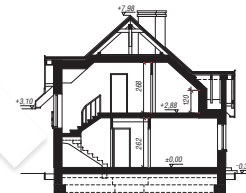
powierzchnia garażu: 35,04 m²
powierzchnia strychu: 19,89 m²
powierzchnia kotłowni: 3,98 m²

powierzchnia zabudowy: 142,78 m²
powierzchnia podłóg: 210,22 m²
kubatura: 858,46 m³
wysokość budynku: 8,30 m
powierzchnia dachu: 252,60 m²

min. wymiary działki: 17,10 x 25,59 m
po adaptacji*: 24,59 x 16,10 m
(Likwidacja okien w ścianie bocznej oraz wykusza w kuchni.)

Technologia i konstrukcja

ściany: bloczek z betonu komórkowego YTONG 24 cm, styropian Termo Organika 20 cm, tynk; **strop:** płyta żelbetowa; **ścianka kolankowa:** 120 cm; **dach:** dwuspadowy, nachylenie 42 st., więźba drewniana, dachówka ceramiczna, okno dachowe 3; **kocioł:** gazowy, możliwość zamiany na paliwo stałe po adaptacji (pow. kotłowni do 6m2)



PARTER: 107,05 (109,82) m²

PODDASZE: 73,60 (100,40) m²



Do projektu możesz wprowadzić zmiany,
na które wyrazimy bezpłatną zgodę.

Zobacz dostępne wersje projektu,
wizualizacje wnętrz i zdjęcia z realizacji
na www.archon.pl