

Dom w rododendronach 6 ver.3

PEŁNOBRANŻOWE ODBICIE LUSTRZANE

Dom jednorodzinny z poddaszem użytkowym
6 pokoi, 1 kuchnia, 2 łazienki, spiżarka, kotłownia,
pralnia, garderoby, garaż

powierzchnia domu: 131,60 m²
(bez kotłowni, garażu)

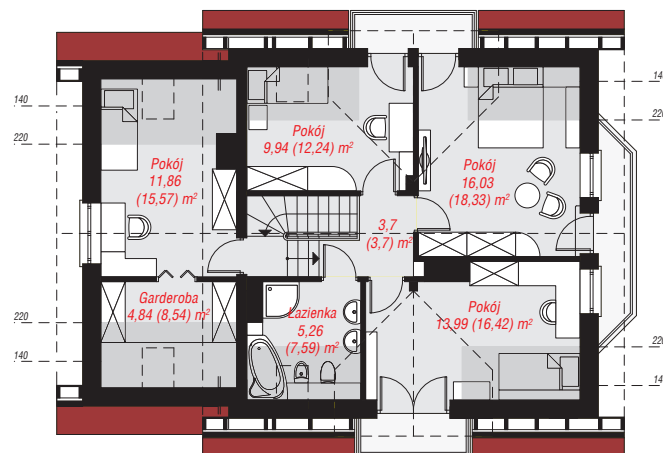
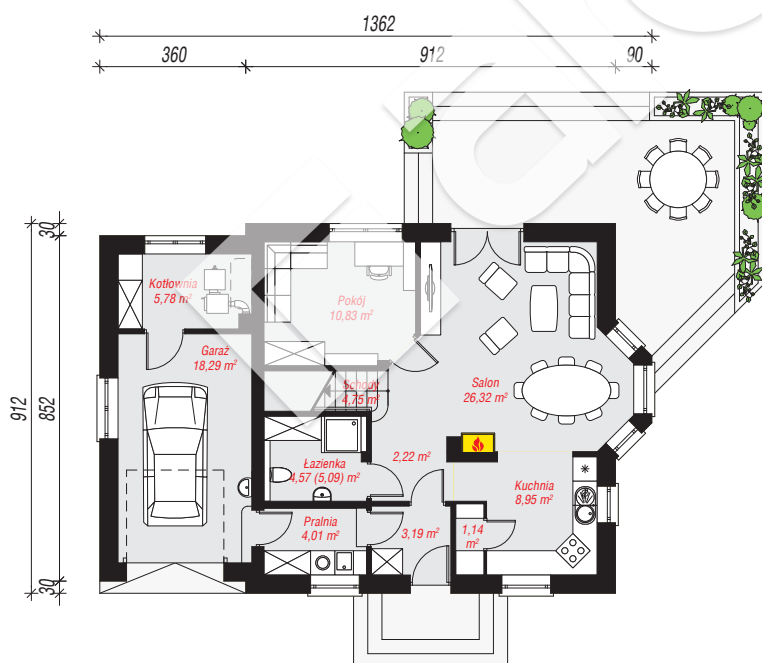
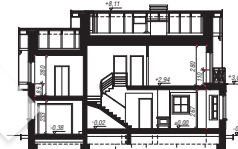
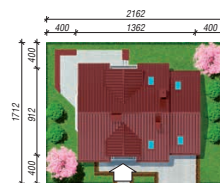
powierzchnia garażu: 18,29 m²
powierzchnia kotłowni: 5,78 m²

powierzchnia zabudowy: 117,03 m²
powierzchnia podłóg: 172,96 m²
kubatura: 765,33 m³
wysokość budynku: 8,58 m
powierzchnia dachu: 205,10 m²

min. wymiary działki: 17,12 x 21,62 m
po adaptacji*: 19,72 x 17,12 m
(Likwidacja wykusza i okien w ścianie bocznej,
doprojektowanie okien dachowych w pokoju nad garażem.)

Technologia i konstrukcja

ściany: pustak ceramiczny Porotherm 25 cm, styropian Termo Organika 20 cm, tynk; **strop:** płyta żelbetowa;
ścianka kolankowa: 110 cm; **dach:** dwuspadowy, nachylenie 40 st., więźba drewniana, dachówka ceramiczna, okno dachowe 3; **kocioł:** na paliwo stałe + alternatywnie gazowy



PARTER: 90,05 (90,57) m²

PODDASZE: 65,62 (82,39) m²



Do projektu możesz wprowadzić zmiany,
na które wyrazimy bezpłatną zgodę.

Zobacz dostępne wersje projektu,
wizualizacje wnętrz i zdjęcia z realizacji
na www.archon.pl