

Dom w jonatanach

PEŁNOBRANŻOWE ODBICIE LUSTRZANE

Dom jednorodzinny z poddaszem użytkowym
5 pokoi, 1 kuchnia, 2 łazienki, spiżarka, kotłownia,
pralnia, garderoby, garaż

powierzchnia domu: 146,90 m²
(bez kotłowni, garażu)

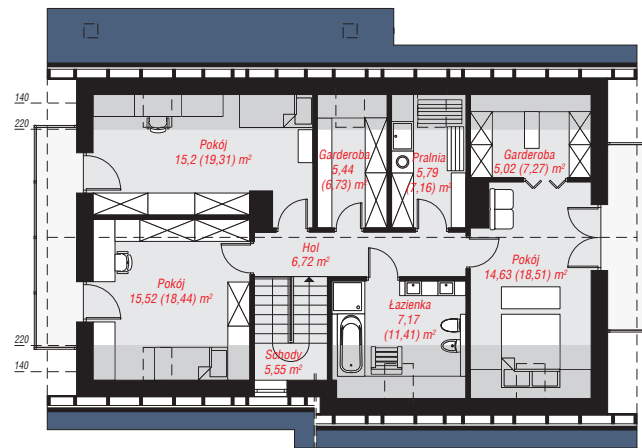
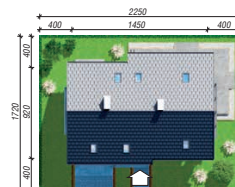
powierzchnia garażu: 18,72 m²
powierzchnia kotłowni: 7,16 m²

powierzchnia zabudowy: 131,00 m²
powierzchnia podłóg: 197,00 m²
kubatura: 882,00 m³
wysokość budynku: 8,53 m
powierzchnia dachu: 239,10 m²

min. wymiary działki: 17,20 x 22,50 m

Technologia i konstrukcja

ściany: pustak ceramiczny Porotherm 25 cm, styropian Termo Organika 20 cm, tynk; **strop:** płyta żelbetowa;
ścianka kolankowa: 120 cm; **dach:** dwuspadowy,
nachylenie 40 st., więźba drewniana, dachówka ceramiczna; **kocioł:** na paliwo stałe + alternatywnie gazowy



PARTER: 91,74 (95,90) m²

PODDASZE: 81,04 (101,10) m²



Do projektu możesz wprowadzić zmiany,
na które wyrazimy bezpłatną zgodę.

Zobacz dostępne wersje projektu,
wizualizacje wnętrz i zdjęcia z realizacji
na www.archon.pl