

# Dom w morelach 2 (G2)

Dom jednorodzinny z poddaszem użytkowym  
5 pokoi, 1 kuchnia, 2 łazienki, spiżarka, kotłownia,  
pralnia, garderoby, garaż, strych

**powierzchnia domu: 146,16 m<sup>2</sup>**  
(bez kotłowni, garażu, strychu)

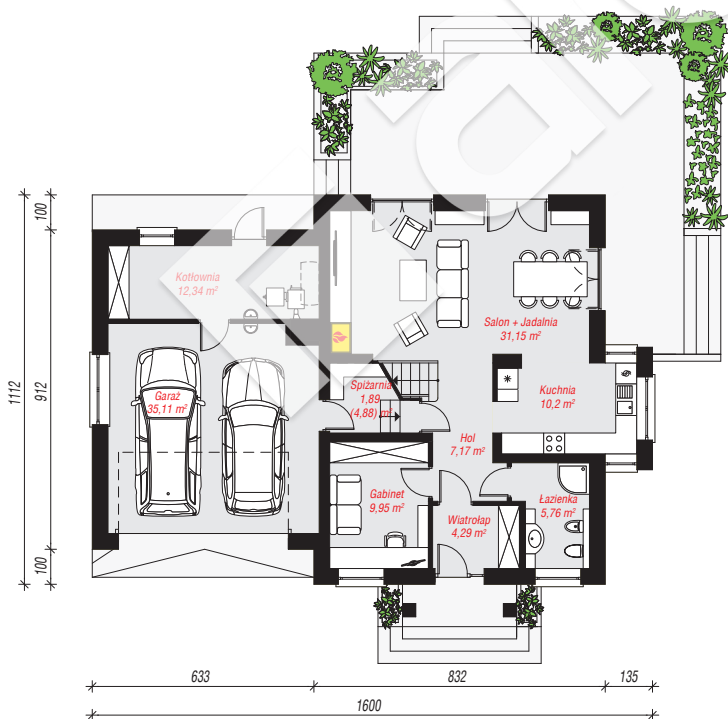
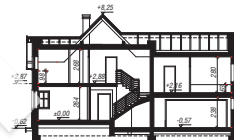
powierzchnia garażu: 35,11 m<sup>2</sup>  
powierzchnia strychu: 16,93 m<sup>2</sup>  
powierzchnia kotłowni: 12,34 m<sup>2</sup>

powierzchnia zabudowy: 156,06 m<sup>2</sup>  
powierzchnia podłóg: 242,79 m<sup>2</sup>  
kubatura: 1 005,93 m<sup>3</sup>  
wysokość budynku: 8,87 m  
powierzchnia dachu: 266,50 m<sup>2</sup>

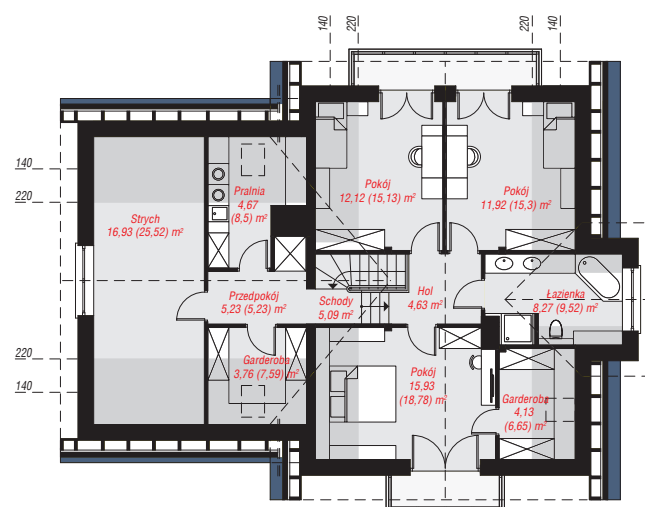
min. wymiary działki: 19,12 x 24,00 m  
po adaptacji\*: 21,65 x 19,12 m  
(Likwidacja ryzalitu oraz okien w ścianie bocznej w garażu i na strychu.)

## Technologia i konstrukcja

**ściany:** pustak ceramiczny Porotherm 25 cm, styropian Termo Organika 20 cm, tynk; **strop:** płyta żelbetowa;  
**ścianka kolankowa:** 98 cm; **dach:** dwuspadowy, nachylenie 45 st., 40 st., więźba drewniana, dachówka ceramiczna; **kocioł:** na paliwo stałe + alternatywnie gazowy



PARTER: 117,86 (120,85) m<sup>2</sup>



PODDASZE: 92,68 (121,94) m<sup>2</sup>



Do projektu możesz wprowadzić zmiany, na które wyrazimy bezpłatną zgodę.

Zobacz dostępne wersje projektu, wizualizacje wnętrz i zdjęcia z realizacji na [www.archon.pl](http://www.archon.pl)