

Dom w morelach 2 (G2)

PEŁNOBRANŻOWE ODBICIE LUSTRZANE

Dom jednorodzinny z poddaszem użytkowym
5 pokoi, 1 kuchnia, 2 łazienki, spiżarnia, kotłownia,
pralnia, garderoby, garaż, strych

powierzchnia domu: 146,16 m²
(bez kotłowni, garażu, strychu)

powierzchnia garażu: 35,11 m²
powierzchnia strychu: 16,93 m²
powierzchnia kotłowni: 12,34 m²

powierzchnia zabudowy: 156,06 m²
powierzchnia podłóg: 242,79 m²
kubatura: 1 005,93 m³
wysokość budynku: 8,87 m
powierzchnia dachu: 266,50 m²

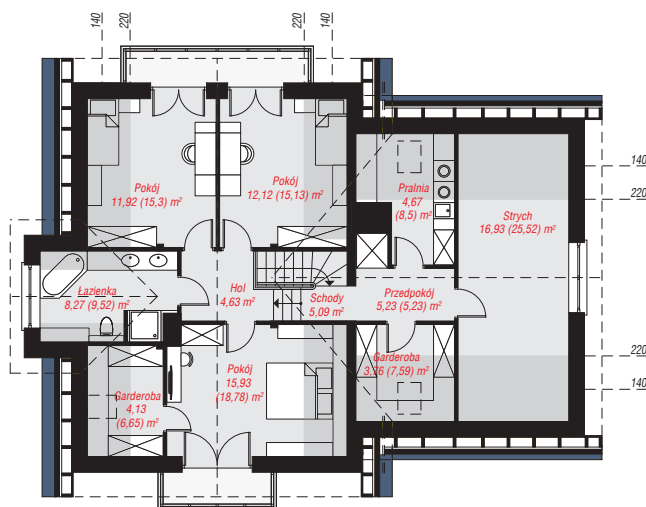
min. wymiary działki: 19,12 x 24,00 m
po adaptacji*: 21,65 x 19,12 m
(Likwidacja ryzalitu oraz okien w ścianie bocznej w garażu i na strychu.)

Technologia i konstrukcja

ściany: pustak ceramiczny Porotherm 25 cm, styropian Termo Organika 20 cm, tynk; **strop:** płyta żelbetowa;
ścianka kolankowa: 98 cm; **dach:** dwuspadowy, nachylenie 45 st., 40 st., więźba drewniana, dachówka ceramiczna; **kocioł:** na paliwo stałe + alternatywnie gazowy



PARTER: 117,86 (120,85) m²



PODDASZE: 92,68 (121,94) m²



Do projektu możesz wprowadzić zmiany, na które wyrazimy bezpłatną zgodę.

Zobacz dostępne wersje projektu, wizualizacje wnętrz i zdjęcia z realizacji na www.archon.pl