

Dom w kalateach 7 (G2)

PEŁNOBRANŻOWE ODBICIE LUSTRZANE

Dom jednorodzinny z poddaszem użytkowym
5 pokoi, 1 kuchnia, 2 łazienki, spiżarka, kotłownia,
pralnia, garderoby, garaż, strych

powierzchnia domu: 169,72 m²
(bez kotłowni, garażu, strychu)

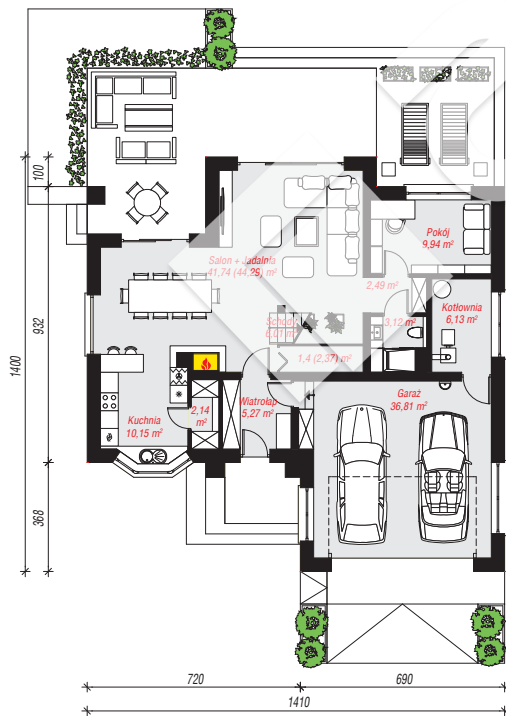
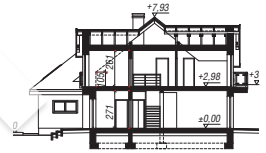
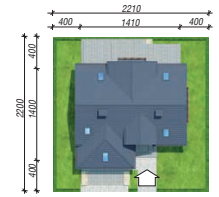
powierzchnia garażu: 36,81 m²
powierzchnia strychu: 6,15 m²
powierzchnia kotłowni: 6,13 m²

powierzchnia zabudowy: 165,75 m²
powierzchnia podłóg: 251,98 m²
kubatura: 1 085,63 m³
wysokość budynku: 8,43 m
powierzchnia dachu: 270,18 m²

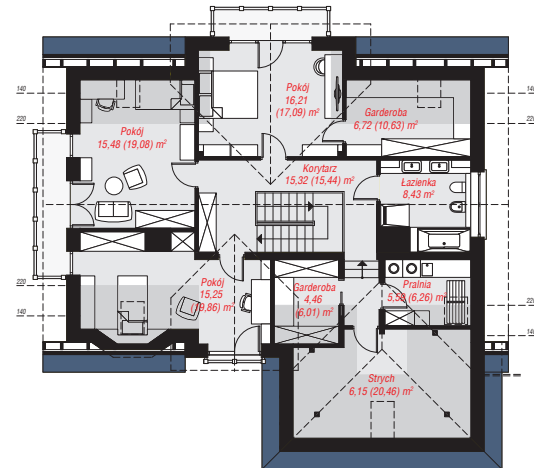
min. wymiary działki: 22,00 x 22,10 m
po adaptacji*: 21,10 x 21,00 m
(Modyfikacja ryzalitu na elewacji ogrodowej, likwidacja okien na elewacji bocznej.)

Technologia i konstrukcja

ściany: pustak ceramiczny Porotherm 25 cm, styropian Termo Organika 20 cm, tynk; **strop:** płyta żelbetowa;
ścianka kolankowa: 105 cm; **dach:** dwuspadowy, nachylenie 38 st., więźba drewniana, dachówka ceramiczna, okno dachowe 4; **kocioł:** na paliwo stałe + alternatywnie gazowy



PARTER: 125,20 (128,72) m²



PODDASZE: 93,61 (123,26) m²



Do projektu możesz wprowadzić zmiany, na które wyrazimy bezpłatną zgodę.

Zobacz dostępne wersje projektu, wizualizacje wnętrz i zdjęcia z realizacji na www.archon.pl