

Dom w idaredach 5 (T)

PEŁNOBRANŻOWE ODBICIE LUSTRZANE

Dom jednorodzinny z poddaszem użytkowym
5 pokoi, 1 kuchnia, 2 łazienki, spiżarka, kotłownia,
pralnia, garaż

powierzchnia domu: 137,49 m²
(bez kotłowni, garażu)

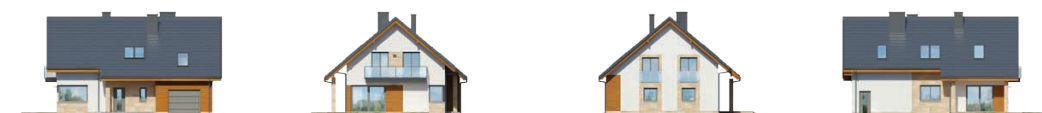
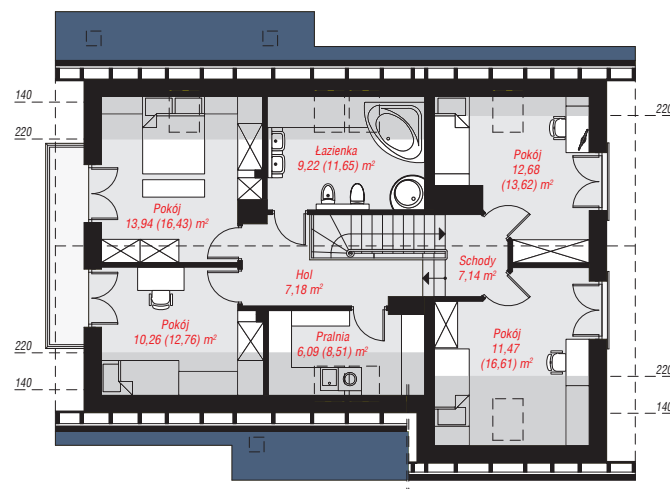
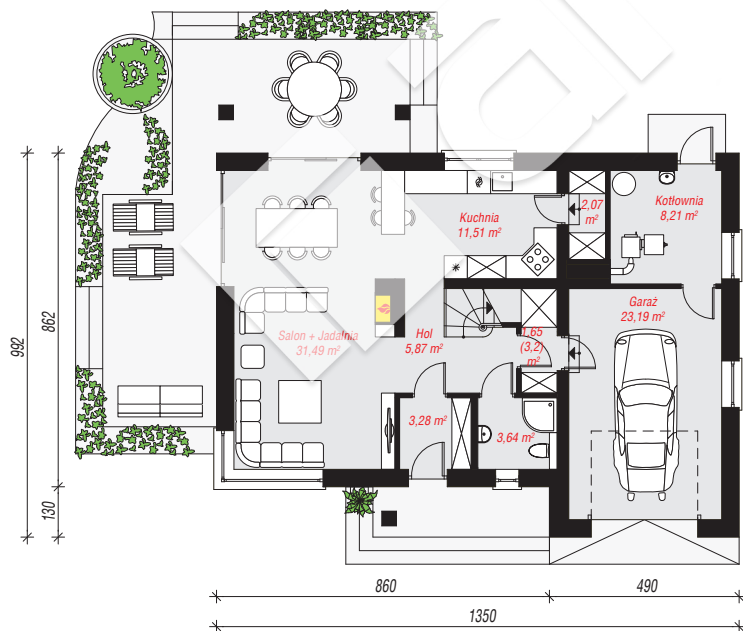
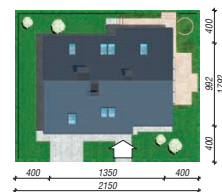
powierzchnia garażu: 23,19 m²
powierzchnia kotłowni: 8,21 m²

powierzchnia zabudowy: 123,68 m²
powierzchnia podłóg: 186,36 m²
kubatura: 834,41 m³
wysokość budynku: 8,57 m
powierzchnia dachu: 221,50 m²

min. wymiary działki: 17,92 x 21,50 m
po adaptacji*: 20,50 x 17,92 m
(Likwidacja okien w ścianie bocznej garażu,
doprojektowanie okien połaciowych.)

Technologia i konstrukcja

ściany: pustak ceramiczny Porotherm 25 cm, styropian Termo Organika 20 cm, tynk; **strop:** gęstożebrowy Teriva; **ścianka kolankowa:** 127 cm; **dach:** dwuspadowy, nachylenie 40 st., więźba drewniana, dachówka ceramiczna, okno dachowe 4; **kocioł:** na paliwo stałe + alternatywnie gazowy



Do projektu możesz wprowadzić zmiany,
na które wyrazimy bezpłatną zgodę.

Zobacz dostępne wersje projektu,
wizualizacje wnętrz i zdjęcia z realizacji
na www.archon.pl