

Dom w kalateach 2 (T)

PEŁNOBRANŻOWE ODBICIE LUSTRZANE

Dom jednorodzinny z poddaszem użytkowym
5 pokoi, 1 kuchnia, 2 łazienki, spiżarka, jadalnia,
kotłownia, pralnia, garderoby, garaż, strych

powierzchnia domu: 153,14 m²
(bez kotłowni, garażu, strychu)

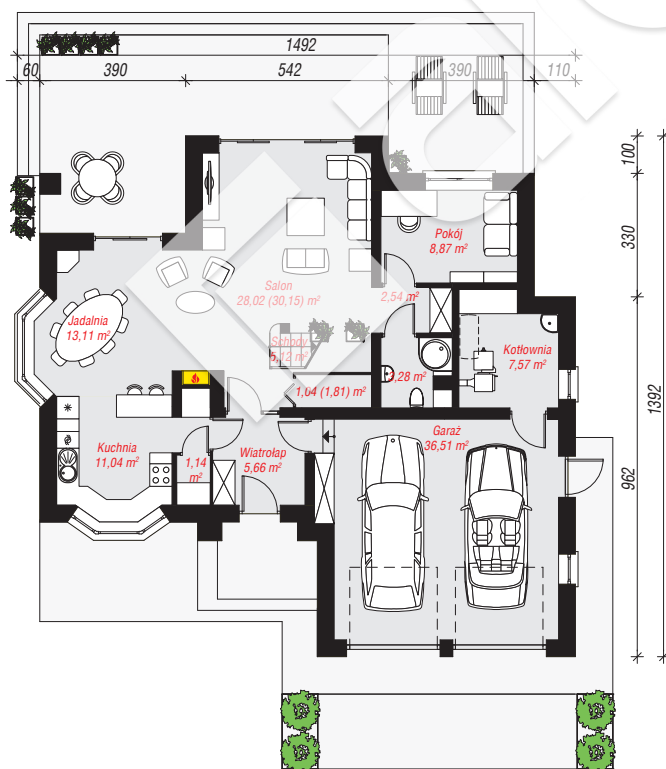
powierzchnia garażu: 36,51 m²
powierzchnia strychu: 5,22 m²
powierzchnia kotłowni: 7,57 m²

powierzchnia zabudowy: 165,14 m²
powierzchnia podłóg: 242,94 m²
kubatura: 1 001,60 m³
wysokość budynku: 8,40 m
powierzchnia dachu: 263,50 m²

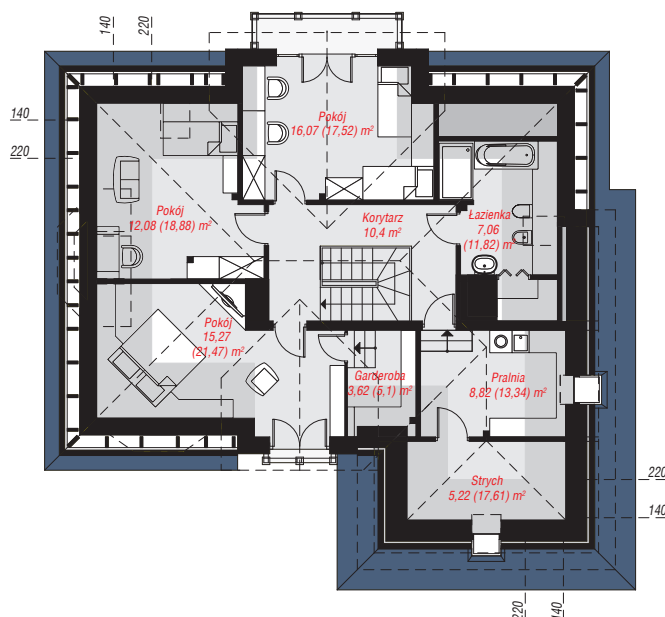
min. wymiary działki: 21,92 x 22,92 m
po adaptacji*: 21,32 x 21,92 m
(Likwidacja wykusa w jadalni, likwidacja okien i drzwi w garażu i kotłowni, przesunięcie okna pościowego w pralni)

Technologia i konstrukcja

ściany: pustak ceramiczny Porotherm 25 cm, styropian Termo Organika 20 cm, tynk; **strop:** gęstożebrowy Teriva; **ścianka kolankowa:** 105 cm; **dach:** czterospadowy, nachylenie 38 st., więźba drewniana, dachówka ceramiczna, okno dachowe 4; **kocioł:** na paliwo stałe + alternatywnie gazowy



PARTER: 123,90 (126,80) m²



PODDASZE: 78,54 (116,14) m²



Do projektu możesz wprowadzić zmiany,
na które wyrazimy bezpłatną zgodę.

Zobacz dostępne wersje projektu,
wizualizacje wnętrz i zdjęcia z realizacji
na www.archon.pl