

Dom w amarylisach 6

Dom jednorodzinny z poddaszem użytkowym
5 pokoi, 1 kuchnia, 2 łazienki, spiżarka, kotłownia,
garderoby

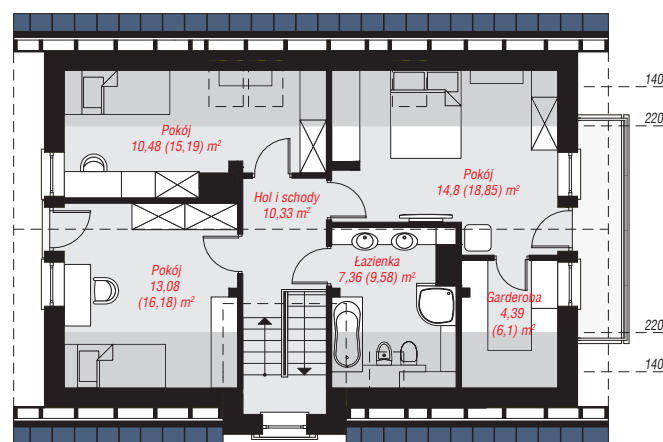
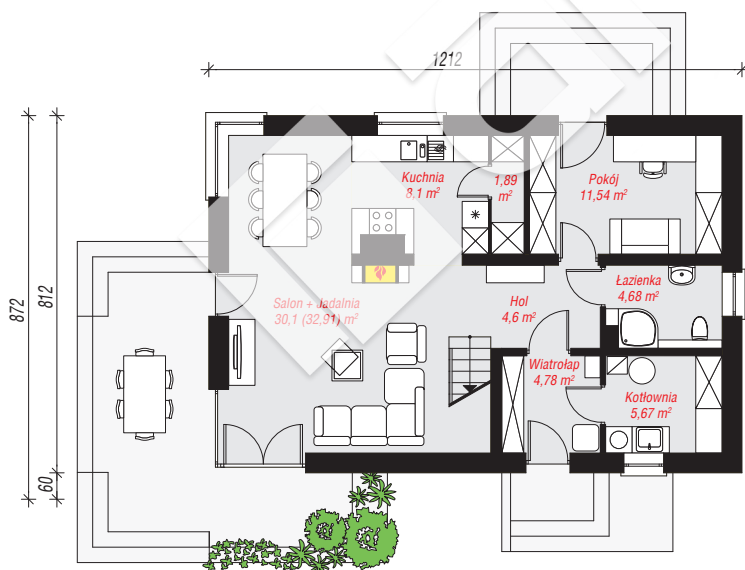
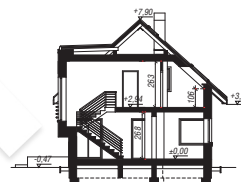
powierzchnia domu: 126,13 m²
(bez kotłowni)

powierzchnia kotłowni: 5,67 m²
powierzchnia zabudowy: 101,05 m²
powierzchnia podłóg: 150,40 m²
kubatura: 668,38 m³
wysokość budynku: 8,37 m
powierzchnia dachu: 174,10 m²

min. wymiary działki: 16,72 x 20,12 m
po adaptacji*: 19,12 x 16,12 m
(Likwidacja okien w ścianie bocznej. Zmiana geometrii schodów - likwidacja wykusza na elewacji frontowej.)

Technologia i konstrukcja

ściany: pustak ceramiczny Porotherm 25 cm, styropian Termo Organika 20 cm, tynk; **strop:** płyta żelbetowa;
ścianka kolankowa: 106 cm; **dach:** dwuspadowy, nachylenie 42 st., więźba drewniana, blacha; **kocioł:** gazowy, możliwość zamiany na paliwo stałe po adaptacji (pow. kotłowni do 6m2)



Do projektu możesz wprowadzić zmiany, na które wyrazimy bezpłatną zgodę.

Zobacz dostępne wersje projektu, wizualizacje wnętrz i zdjęcia z realizacji na www.archon.pl

