

Dom w amarylisach 6

PEŁNOBRANŻOWE ODBICIE LUSTRZANE

Dom jednorodzinny z poddaszem użytkowym
5 pokoi, 1 kuchnia, 2 łazienki, spiżarka, kotłownia,
garderoby

powierzchnia domu: 126,13 m²
(bez kotłowni)

powierzchnia kotłowni: 5,67 m²

powierzchnia zabudowy: 101,05 m²

powierzchnia podłóg: 150,40 m²

kubatura: 668,38 m³

wysokość budynku: 8,37 m

powierzchnia dachu: 174,10 m²

min. wymiary działki: 16,72 x 20,12 m

po adaptacji*: 19,12 x 16,12 m

(Likwidacja okien w ścianie bocznej. Zmiana geometrii schodów - likwidacja wykusza na elewacji frontowej.)

Technologia i konstrukcja

ściany: pustak ceramiczny Porotherm 25 cm, styropian

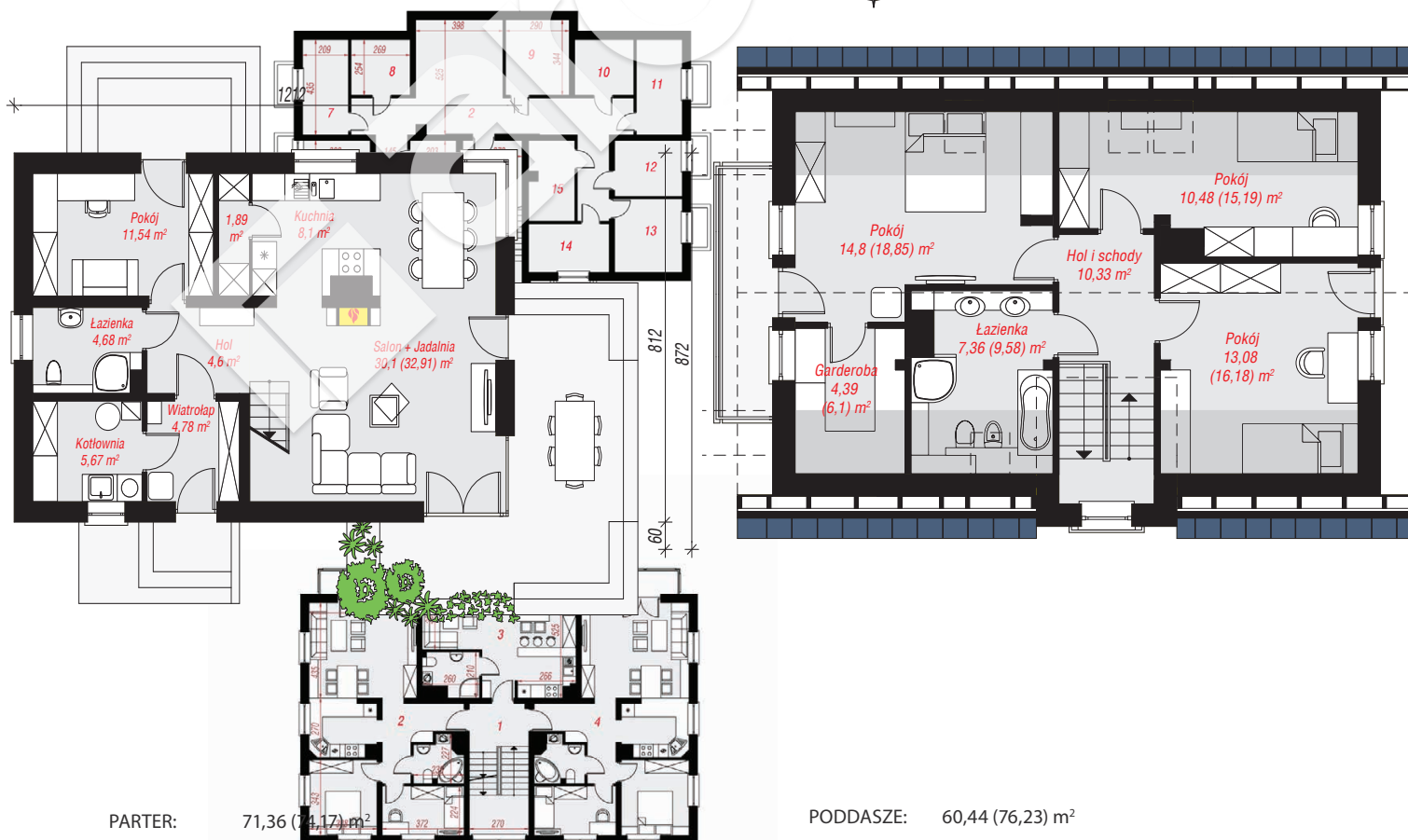
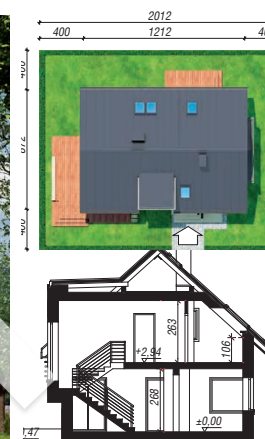
Termo Organika 20 cm, tynk; **strop:** płyta żelbetowa;

ścianka kolankowa: 106 cm; **dach:** dwuspadowy,

nachylenie 42 st., więźba drewniana, blacha; **kocioł:**

gazowy, możliwość zamiany na paliwo stałe po

adaptacji (pow. kotłowni do 6m²)



PARTER: 71,36 (74,17) m²

PODDASZE: 60,44 (76,23) m²

: 0,00 m²



Do projektu możesz wprowadzić zmiany,
na które wyrazimy bezpłatną zgodę.

Zobacz dostępne wersje projektu,
wizualizacje wnętrz i zdjęcia z realizacji
na www.archon.pl