

Dom w rododendronach 16 (P)

PEŁNOBRANŻOWE ODBICIE LUSTRZANE

Dom jednorodzinny z poddaszem użytkowym
7 pokoi, 1 kuchnia, 2 łazienki, spiżarka, kotłownia,
pralnia, garderoby, pomieszczenie gospodarcze,
garaż, piwnica

powierzchnia domu: 157,55 m²
(bez garażu, piwnic)

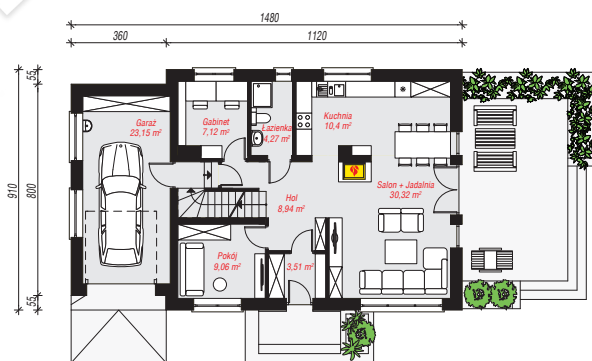
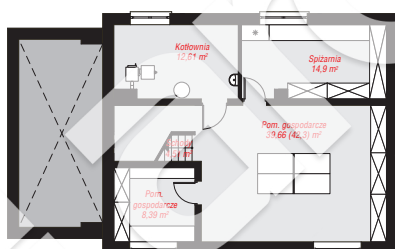
powierzchnia garażu: 23,15 m²
powierzchnia piwnic: 80,07 m²

powierzchnia zabudowy: 131,78 m²
powierzchnia podłóg: 280,67 m²
kubatura: 1 150,41 m³
wysokość budynku: 8,85 m
powierzchnia dachu: 240,40 m²

min. wymiary działki: 17,10 x 22,80 m
po adaptacji*: 21,80 x 17,10 m
(Likwidacja okien na ścianie bocznej garażu,
doprojektowanie okna połaciowego w pokoju nad
garażem.)

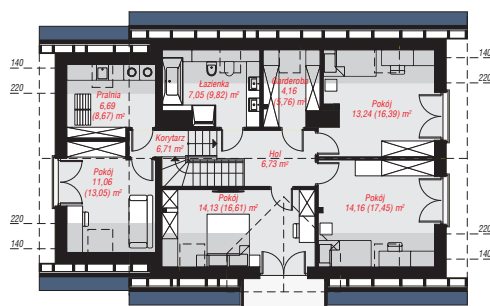
Technologia i konstrukcja

ściany: cegła wapienno-piaskowa SILKA 24 cm,
styropian Termo Organika 20 cm, tynk; **strop:** płyta
żelbetowa; **ścianka kolankowa:** 115 cm; **dach:**
dwuspadowy, nachylenie 40 st., więźba drewniana,
dachówka ceramiczna; **kocioł:** na paliwo stałe +
alternatywnie gazowy



PIWNICA: 80,07 (82,71) m²

PARTER: 96,77 (0,00) m²



PODDASZE: 83,93 (101,19) m²



Do projektu możesz wprowadzić zmiany,
na które wyrazimy bezpłatną zgodę.

Zobacz dostępne wersje projektu,
wizualizacje wnętrza i zdjęcia z realizacji
na www.archon.pl