

Dom w wisteriach 3

Dom jednorodzinny z poddaszem użytkowym
5 pokoi, 1 kuchnia, 2 łazienki, kotłownia,
garderoby, garaż

powierzchnia domu: 129,65 m²
(bez kotłowni, garażu)

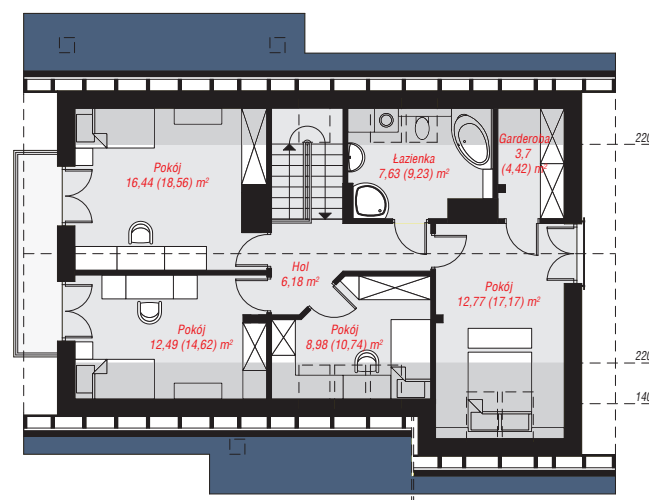
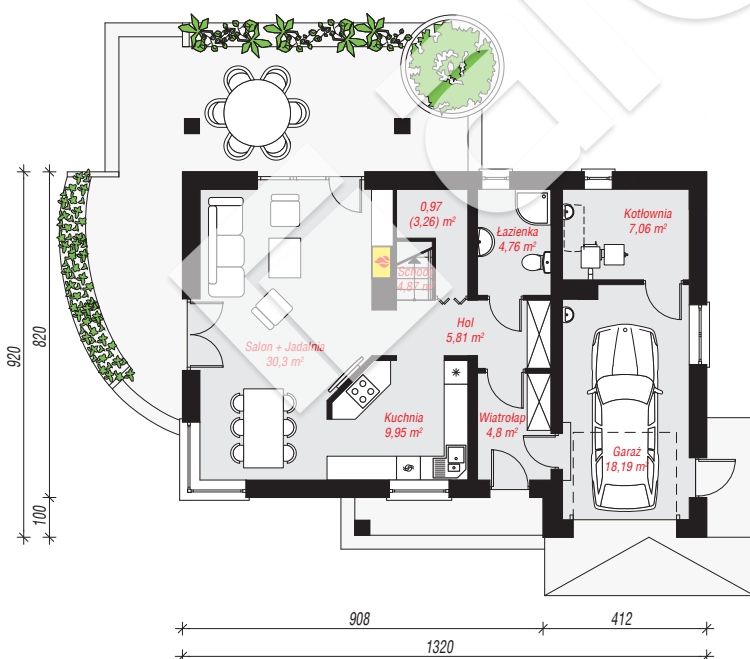
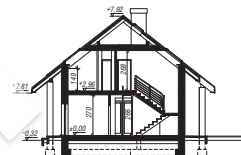
powierzchnia garażu: 18,19 m²
powierzchnia kotłowni: 7,06 m²

powierzchnia zabudowy: 113,26 m²
powierzchnia podłóg: 169,92 m²
kubatura: 744,88 m³
wysokość budynku: 8,24 m
powierzchnia dachu: 212,91 m²

min. wymiary działki: 17,20 x 21,20 m
po adaptacji*: 20,20 x 16,20 m
(Likwidacja okien na elewacji tylnej i bocznej.)

Technologia i konstrukcja

ściany: bloczek z betonu komórkowego YTONG 24 cm, styropian Termo Organika 20 cm, tynk; **strop:** płyta żelbetowa; **ścianka kolankowa:** 149 cm; **dach:** dwuspadowy, nachylenie 38 st., więźba drewniana, dachówka ceramiczna; **kocioł:** na paliwo stałe + alternatywnie gazowy



PARTER: 86,71 (89,00) m²

PODDASZE: 68,19 (80,92) m²



Do projektu możesz wprowadzić zmiany,
na które wyrazimy bezpłatną zgodę.

Zobacz dostępne wersje projektu,
wizualizacje wnętrz i zdjęcia z realizacji
na www.archon.pl