

# Dom w wisteriach 3

PEŁNOBRANŻOWE ODBICIE LUSTRZANE

Dom jednorodzinny z poddaszem użytkowym  
5 pokoi, 1 kuchnia, 2 łazienki, kotłownia,  
garderoby, garaż

**powierzchnia domu:** 129,65 m<sup>2</sup>  
(bez kotłowni, garażu)

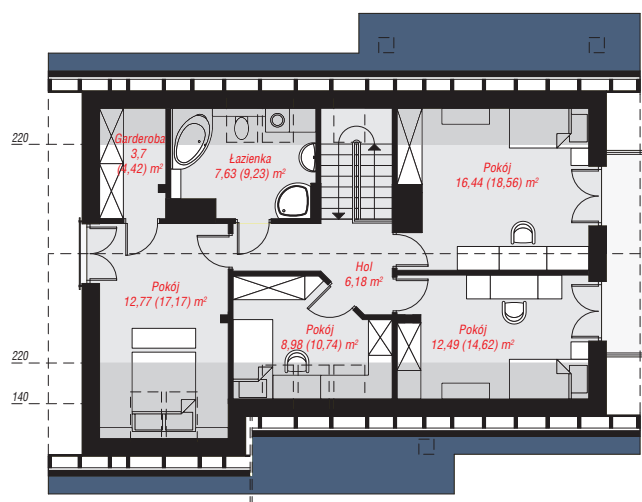
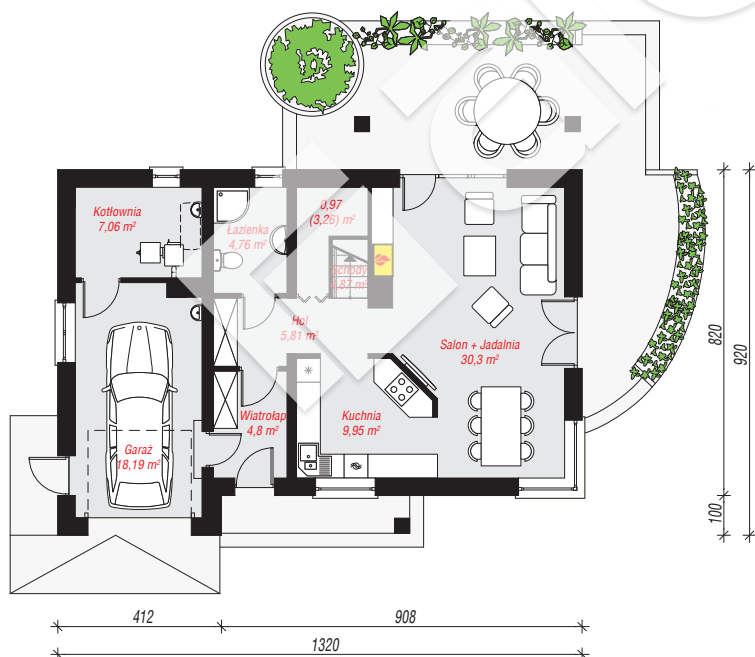
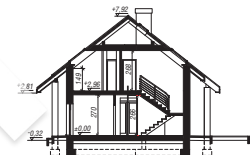
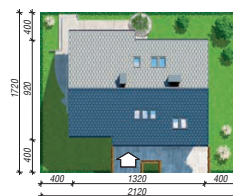
**powierzchnia garażu:** 18,19 m<sup>2</sup>  
**powierzchnia kotłowni:** 7,06 m<sup>2</sup>

**powierzchnia zabudowy:** 113,26 m<sup>2</sup>  
**powierzchnia podłóg:** 169,92 m<sup>2</sup>  
**kubatura:** 744,88 m<sup>3</sup>  
**wysokość budynku:** 8,24 m  
**powierzchnia dachu:** 212,91 m<sup>2</sup>

**min. wymiary działki:** 17,20 x 21,20 m  
**po adaptacji\*:** 20,20 x 16,20 m  
(Likwidacja okien na elewacji tylnej i bocznej.)

## Technologia i konstrukcja

**ściany:** bloczek z betonu komórkowego YTONG 24 cm, styropian Termo Organika 20 cm, tynk; **strop:** płyta żelbetowa; **ścianka kolankowa:** 149 cm; **dach:** dwuspadowy, nachylenie 38 st., więźba drewniana, dachówka ceramiczna; **kocioł:** na paliwo stałe + alternatywnie gazowy



**PARTER:** 86,71 (89,00) m<sup>2</sup>

**PODDASZE:** 68,19 (80,92) m<sup>2</sup>



Do projektu możesz wprowadzić zmiany, na które wyrazimy bezpłatną zgodę.

Zobacz dostępne wersje projektu, wizualizacje wnętrz i zdjęcia z realizacji na [www.archon.pl](http://www.archon.pl)