

Dom w wisteriach 4 (P)

PEŁNOBRANŻOWE ODBICIE LUSTRZANE

Dom jednorodzinny z poddaszem użytkowym 6 pokoi, 1 kuchnia, 2 łazienki, spiżarka, kotłownia, garderoby, pomieszczenie gospodarcze, garaż, piwnica

powierzchnia domu: 165,18 m²
(bez garażu, piwnic)

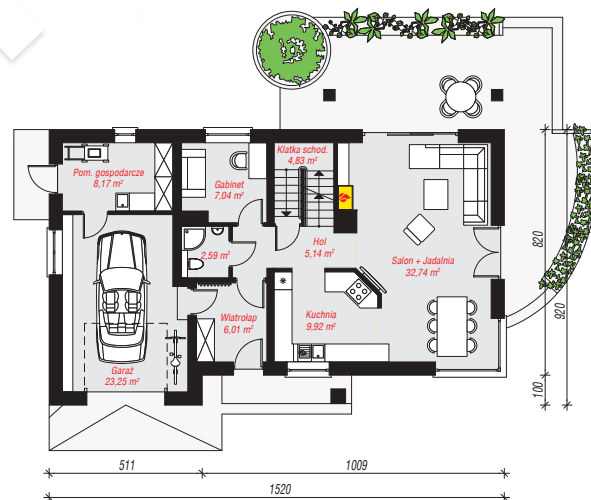
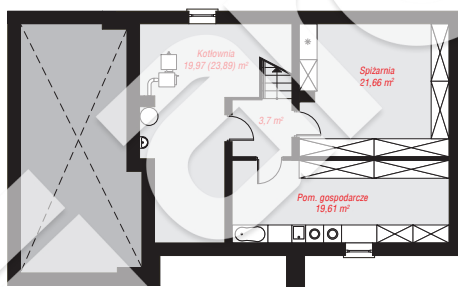
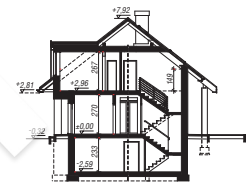
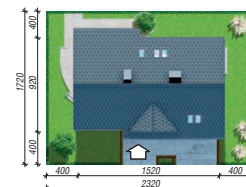
powierzchnia garażu: 23,25 m²
powierzchnia piwnic: 64,94 m²

powierzchnia zabudowy: 135,57 m²
powierzchnia podłóg: 274,41 m²
kubatura: 1 070,82 m³
wysokość budynku: 8,24 m
powierzchnia dachu: 242,00 m²

min. wymiary działki: 17,20 x 23,20 m
po adaptacji*: 22,20 x 17,20 m
(Szerokość działki: likwidacja otworów drzwiowych oraz okien w ścianie bocznej garażu wraz z doprojektowaniem okien połaciowych.)

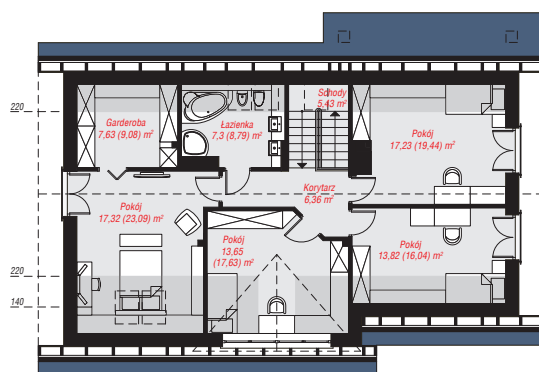
Technologia i konstrukcja

ściany: bloczek z betonu komórkowego YTONG 24 cm, styropian Termo Organika 20 cm, tynk; **strop:** płyta żelbetowa; **ścianka kolankowa:** 149 cm; **dach:** dwuspadowy, nachylenie 38 st., więźba drewniana, dachówka ceramiczna; **kocioł:** na paliwo stałe + alternatywnie gazowy



PIWNICA: 64,94 (68,86) m²

PARTER: 99,69 (0,00) m²



PODDASZE: 88,74 (105,86) m²



Do projektu możesz wprowadzić zmiany, na które wyrazimy bezpłatną zgodę.

Zobacz dostępne wersje projektu, wizualizacje wnętrz i zdjęcia z realizacji na www.archon.pl