

Dom w lobeliach 2 ver.2

PEŁNOBRANŻOWE ODBICIE LUSTRZANE

Dom jednorodzinny z poddaszem użytkowym
6 pokoi, 1 kuchnia, 2 łazienki, kotłownia, pralnia,
garderoby, garaż

powierzchnia domu: 118,13 m²
(bez kotłowni, garażu)

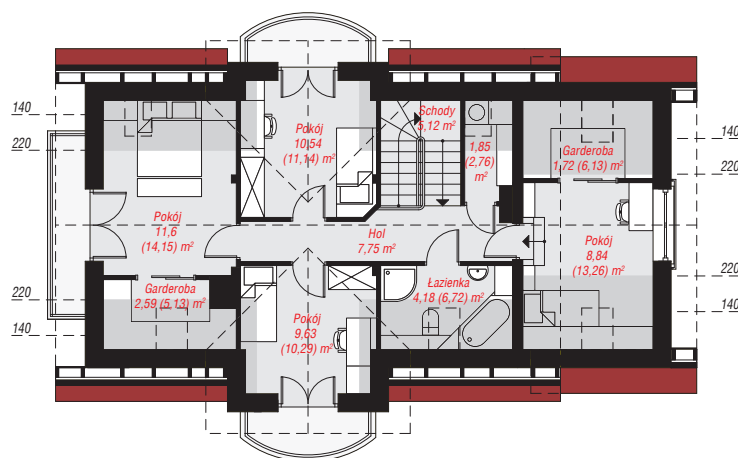
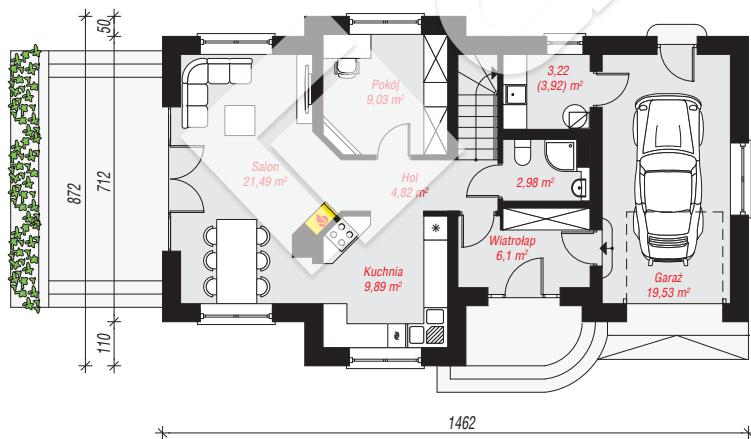
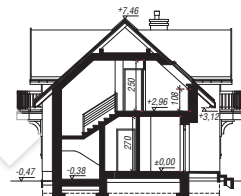
powierzchnia garażu: 19,53 m²
powierzchnia kotłowni: 3,22 m²

powierzchnia zabudowy: 111,46 m²
powierzchnia podłóg: 160,21 m²
kubatura: 709,34 m³
wysokość budynku: 7,93 m
powierzchnia dachu: 208,00 m²

min. wymiary działki: 16,72 x 22,62 m
po adaptacji*: 21,62 x 16,72 m
(Likwidacja okien w ścianie bocznej garażu.)

Technologia i konstrukcja

ściany: pustak ceramiczny Porotherm 25 cm, styropian Termo Organika 20 cm, tynk; **strop:** płyta żelbetowa;
ścianka kolankowa: 108 cm; **dach:** dwuspadowy, nachylenie 42 st., więźba drewniana, dachówka ceramiczna, okno dachowe 3; **kocioł:** gazowy



PARTER: 77,06 (77,76) m²

PODDASZE: 63,82 (82,45) m²



Do projektu możesz wprowadzić zmiany,
na które wyrazimy bezpłatną zgodę.

Zobacz dostępne wersje projektu,
wizualizacje wnętrz i zdjęcia z realizacji
na www.archon.pl