

Dom w idaredach (G2P)

PEŁNOBRANŻOWE ODBICIE LUSTRZANE

Dom jednorodzinny z poddaszem użytkowym
5 pokoi, 1 kuchnia, 2 łazienki, spiżarka, kotłownia,
pralnia, garderoby, pomieszczenie gospodarcze,
garaż, piwnica

powierzchnia domu: 156,40 m²
(bez garażu, piwnicy)

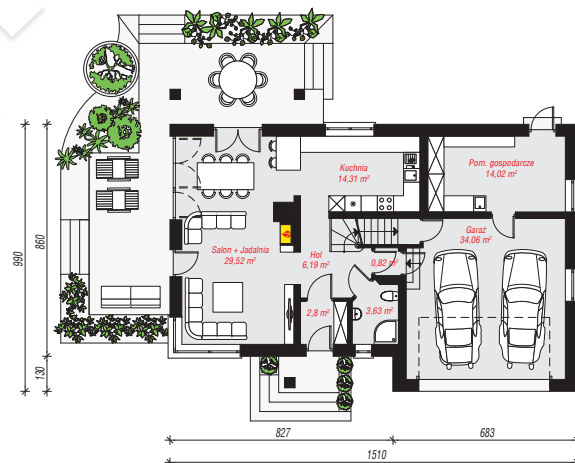
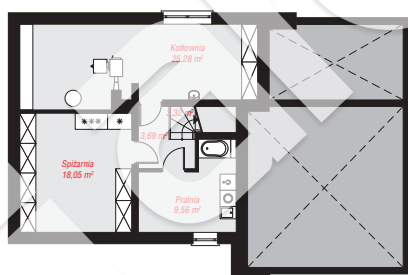
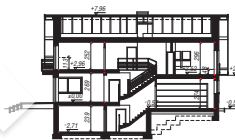
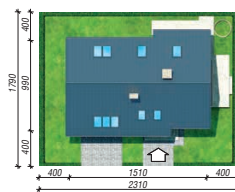
powierzchnia garażu: 34,06 m²
powierzchnia piwnicy: 59,90 m²

powierzchnia zabudowy: 139,74 m²
powierzchnia podłóg: 273,40 m²
kubatura: 1 104,14 m³
wysokość budynku: 8,55 m
powierzchnia dachu: 248,90 m²

min. wymiary działki: 17,90 x 23,10 m
po adaptacji*: 22,10 x 17,90 m
(Szerokość działki: likwidacja okien w ścianie bocznej garażu
wraz z doprojektowaniem okien połaciowych.)

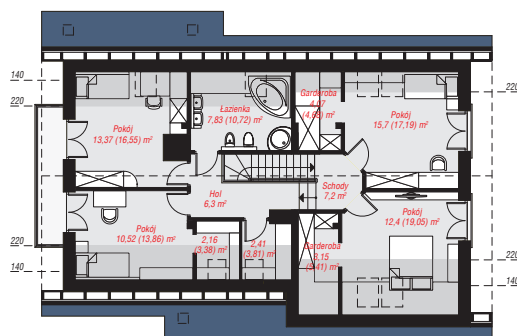
Technologia i konstrukcja

ściany: bloczek z betonu komórkowego YTONG 24 cm,
styropian Termo Organika 20 cm, tynk; **strop:** płyta
żelbetowa; **ścianka kolankowa:** 128 cm; **dach:**
dwuspadowy, nachylenie 40 st., więźba drewniana,
dachówka ceramiczna; **kocioł:** na paliwo stałe +
alternatywnie gazowy



PIWNICA: 59,90 (0,00) m²

PARTER: 105,35 (0,00) m²



PODDASZE: 85,11 (108,15) m²



Do projektu możesz wprowadzić zmiany,
na które wyrazimy bezpłatną zgodę.

Zobacz dostępne wersje projektu,
wizualizacje wnętrz i zdjęcia z realizacji
na www.archon.pl