

Dom w rododendronach 15 (NT)

PEŁNOBRANŻOWE ODBICIE LUSTRZANE

Dom jednorodzinny z poddaszem użytkowym
6 pokoi, 1 kuchnia, 2 łazienki, kotłownia,
garderoby, garaż

powierzchnia domu: 117,90 m²
(bez kotłowni, garażu)

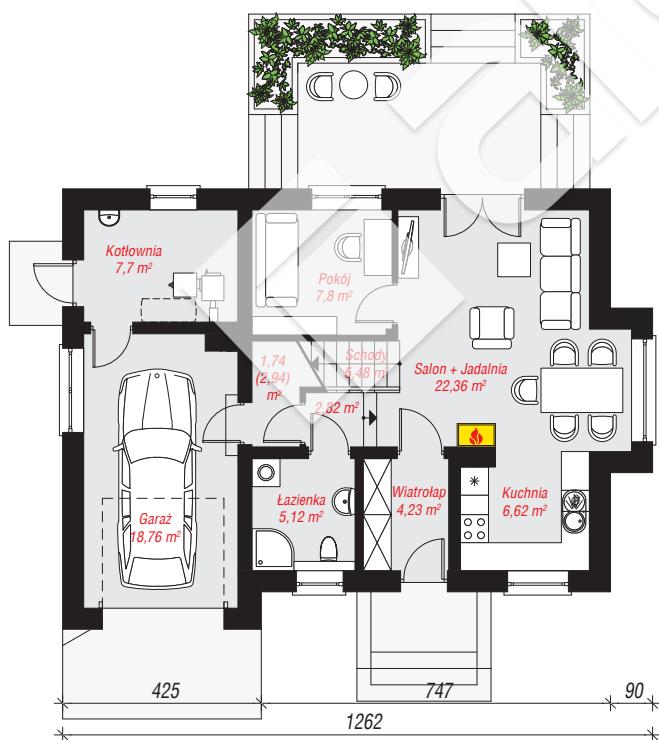
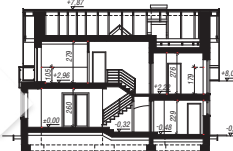
powierzchnia garażu: 18,76 m²
powierzchnia kotłowni: 7,70 m²

powierzchnia zabudowy: 108,48 m²
powierzchnia podłóg: 157,11 m²
kubatura: 726,89 m³
wysokość budynku: 8,45 m
powierzchnia dachu: 186,10 m²

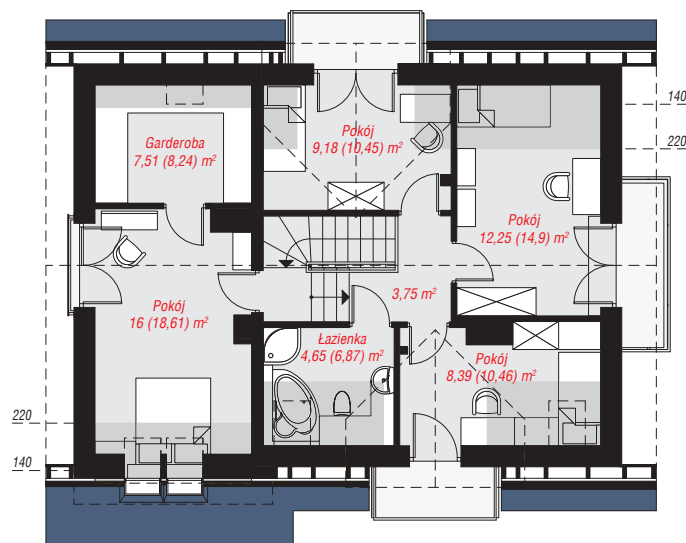
min. wymiary działki: 17,42 x 20,62 m
po adaptacji*: 18,72 x 17,42 m
(Likwidacja wykusza. Likwidacja lub zamiana na pustaki szklane otworów okiennych i drzwiowych w ścianie bocznej, oraz doprojektowanie okien dachowych.)

Technologia i konstrukcja

ściany: pustak ceramiczny Porotherm 25 cm, styropian Termo Organika 20 cm, tynk; **strop:** gęstożebrowy Teriva; **ścianka kolankowa:** 105 cm; **dach:** dwuspadowy, nachylenie 40 st., więźba drewniana, dachówka ceramiczna; **kocioł:** na paliwo stałe + alternatywnie gazowy



PARTER: 82,63 (83,83) m²



PODDASZE: 61,73 (73,28) m²



Do projektu możesz wprowadzić zmiany, na które wyrazimy bezpłatną zgodę.

Zobacz dostępne wersje projektu, wizualizacje wnętrz i zdjęcia z realizacji na www.archon.pl