

Dom w kaliach 2 ver.2

PEŁNOBRANŻOWE ODBICIE LUSTRZANE

Dom jednorodzinny z poddaszem użytkowym
7 pokoi, 1 kuchnia, 2 łazienki, spiżarka, kotłownia,
pralnia, garderoby, garaż

powierzchnia domu: 184,21 m²
(bez kotłowni, garażu)

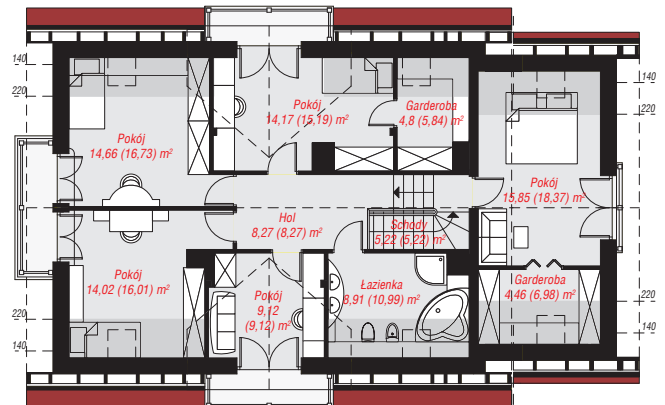
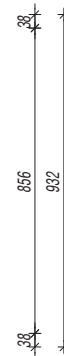
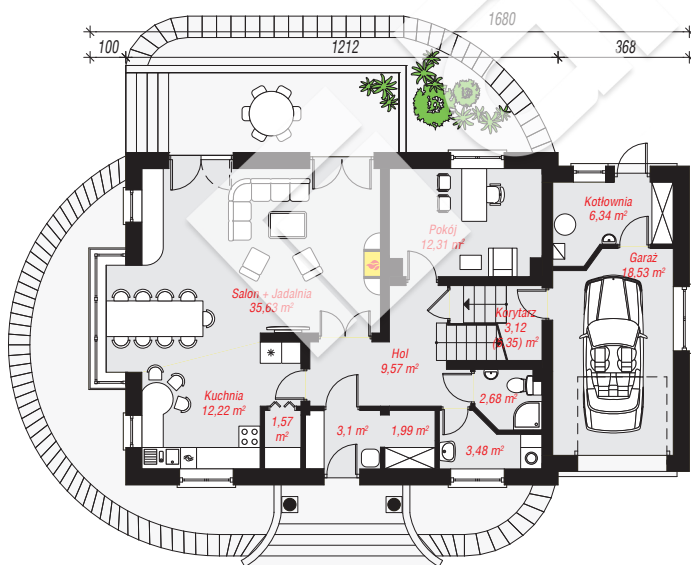
powierzchnia garażu: 18,53 m²
powierzchnia kotłowni: 6,34 m²

powierzchnia zabudowy: 149,41 m²
powierzchnia podłóg: 226,01 m²
kubatura: 1 060,29 m³
wysokość budynku: 9,36 m
powierzchnia dachu: 260,10 m²

min. wymiary działki: 17,32 x 24,80 m
po adaptacji*: 22,80 x 17,32 m
(Likwidacja okien na ścianie bocznej garażu,
doprojektowanie okien połączonych w sypialni nad
garażem, likwidacja wykusa.)

Technologia i konstrukcja

ściany: pustak ceramiczny Porotherm 25 cm, styropian Termo Organika 20 cm, tynk; **strop:** płyta żelbetowa;
ścianka kolankowa: 122 cm; **dach:** dwuspadowy,
nachylenie 42 st., więźba drewniana, dachówka
ceramiczna, okno dachowe 3; **kocioł:** gazowy



PARTER: 111,08 (113,31) m²

PODDASZE: 98,00 (112,70) m²



Do projektu możesz wprowadzić zmiany,
na które wyrazimy bezpłatną zgodę.

Zobacz dostępne wersje projektu,
wizualizacje wnętrz i zdjęcia z realizacji
na www.archon.pl