

Dom w rododendronach 5 (WNT)

Dom jednorodzinny z poddaszem użytkowym
5 pokoi, 1 kuchnia, 2 łazienki, spiżarka, kotłownia,
garderoby

powierzchnia domu: 118,84 m²
(bez kotłowni)

powierzchnia kotłowni: 4,58 m²

powierzchnia zabudowy: 95,30 m²

powierzchnia podłóg: 139,01 m²

kubatura: 622,41 m³

wysokość budynku: 8,21 m

powierzchnia dachu: 161,20 m²

min. wymiary działki: 18,22 x 17,82 m

po adaptacji*: 14,42 x 18,22 m

(Likwidacja wykusza oraz okna w ścianie bocznej, skrócenie okapów.)

Technologia i konstrukcja

ściany: pustak ceramiczny Porotherm 25 cm, stropian

Termo Organika 20 cm, tynk; **strop:** gęstożebrowy

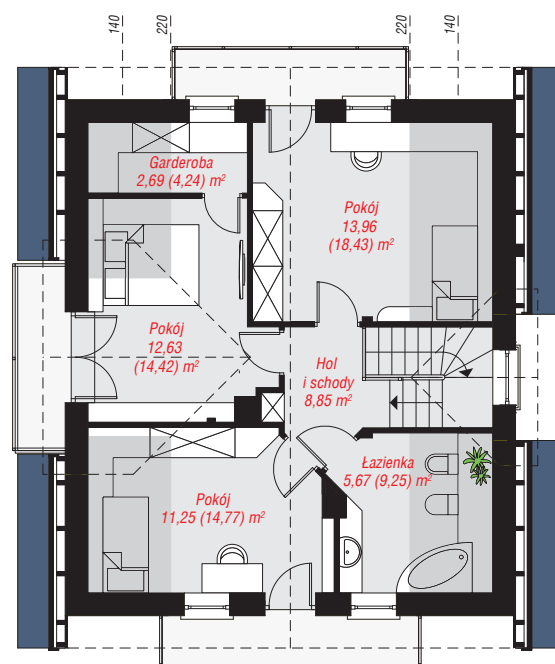
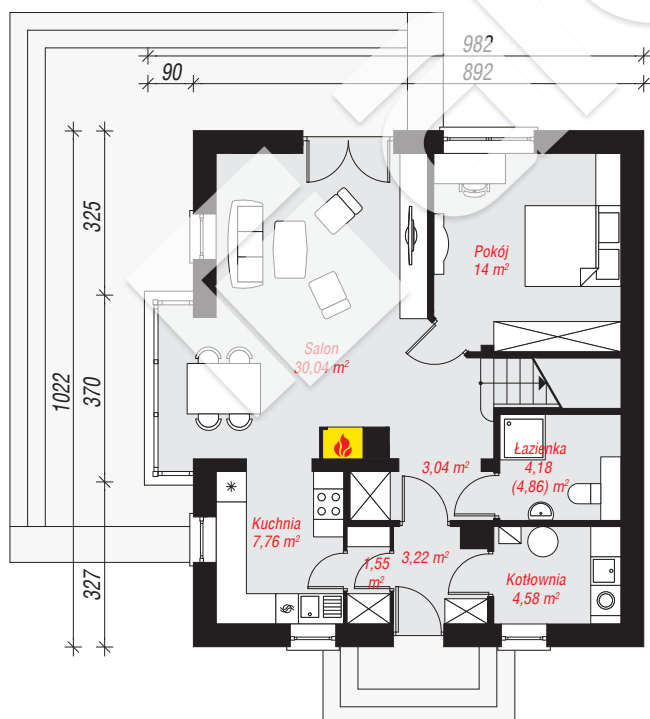
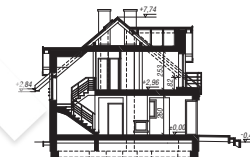
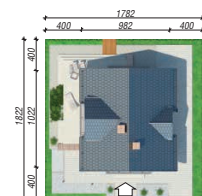
Teriva; **ścianka kolankowa:** 82 cm; **dach:**

dwuspadowy, nachylenie 40 st., więźba drewniana,

dachówka ceramiczna; **kocioł:** gazowy, możliwość

zamiany na paliwo stałe po adaptacji (pow. kotłowni do

6m²)



Do projektu możesz wprowadzić zmiany,
na które wyrazimy bezpłatną zgodę.

Zobacz dostępne wersje projektu,
wizualizacje wnętrz i zdjęcia z realizacji
na www.archon.pl