

# Dom w nagietkach 4

PEŁNOBRANŻOWE ODBICIE LUSTRZANE

Dom jednorodzinny z poddaszem użytkowym  
7 pokoi, 1 kuchnia, 1 łazienka, spiżarka, toaleta,  
kotłownia, pralnia, garderoby, garaż

**powierzchnia domu:** 169,46 m<sup>2</sup>  
(bez kotłowni, garażu)

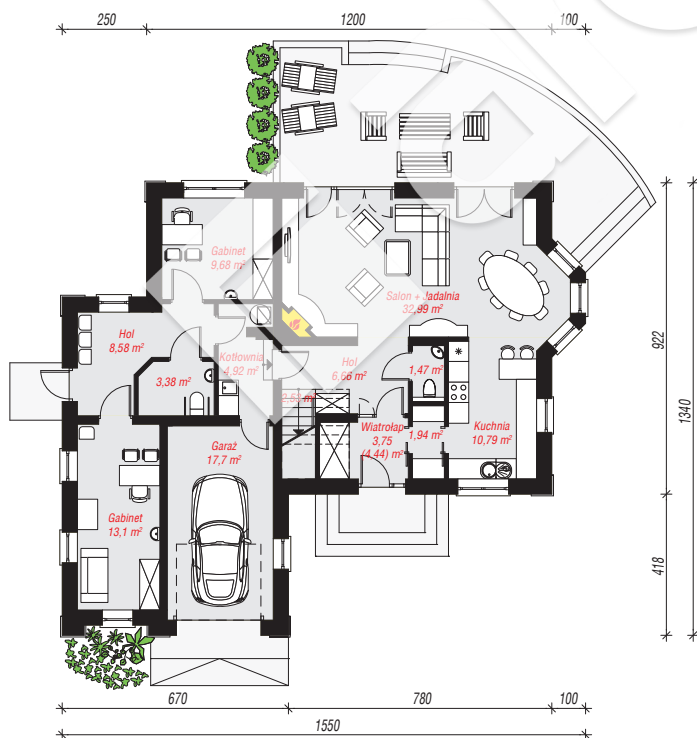
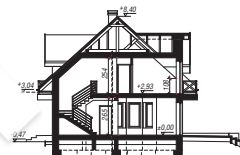
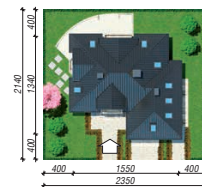
powierzchnia garażu: 17,70 m<sup>2</sup>  
powierzchnia kotłowni: 4,92 m<sup>2</sup>

powierzchnia zabudowy: 156,89 m<sup>2</sup>  
powierzchnia podłóg: 234,14 m<sup>2</sup>  
kubatura: 962,48 m<sup>3</sup>  
wysokość budynku: 8,87 m  
powierzchnia dachu: 268,30 m<sup>2</sup>

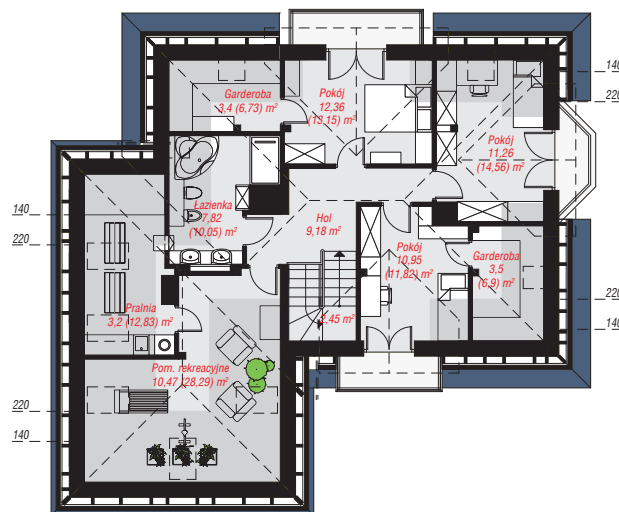
min. wymiary działki: 21,40 x 23,50 m  
po adaptacji\*: 22,50 x 21,40 m  
(Likwidacja wykusza.)

## Technologia i konstrukcja

**ściany:** pustak ceramiczny Porotherm 25 cm, styropian Termo Organika 20 cm, tynk; **strop:** płyta żelbetowa;  
**ścianka kolankowa:** 108 cm; **dach:** czterospadowy, nachylenie 42 st., więźba drewniana, dachówka ceramiczna; **kocioł:** gazowy



PARTER: 117,49 (118,18) m<sup>2</sup>



PODDASZE: 74,59 (115,96) m<sup>2</sup>



Do projektu możesz wprowadzić zmiany,  
na które wyrazimy bezpłatną zgodę.

Zobacz dostępne wersje projektu,  
wizualizacje wnętrz i zdjęcia z realizacji  
na [www.archon.pl](http://www.archon.pl)