

# Dom w rododendronach 20 (G2N)

Dom jednorodzinny z poddaszem użytkowym  
5 pokoi, 1 kuchnia, 2 łazienki, spiżarka, kotłownia,  
pralnia, garderoby, garaż, strych

**powierzchnia domu: 135,93 m<sup>2</sup>**  
(bez kotłowni, garażu, strychu)

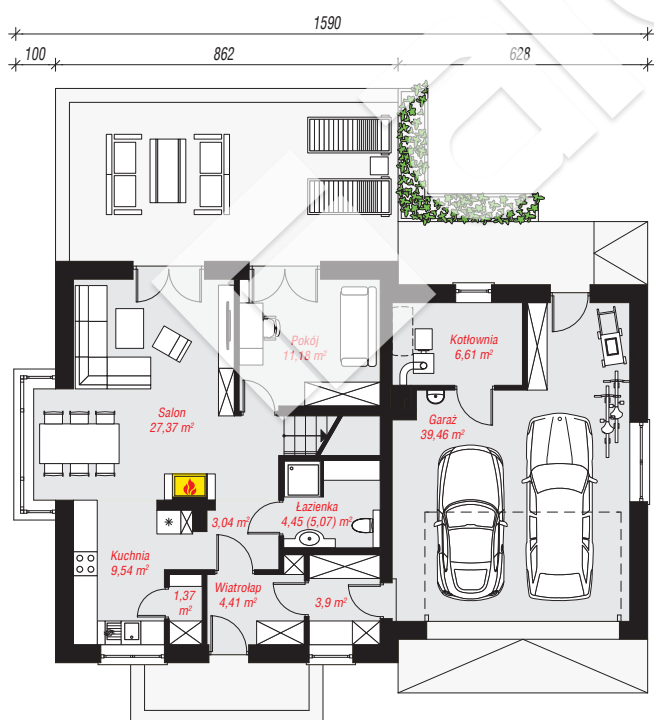
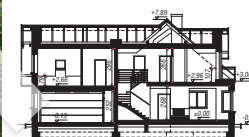
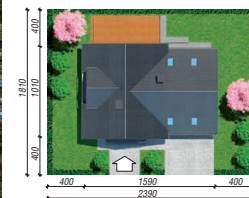
powierzchnia garażu: 39,46 m<sup>2</sup>  
powierzchnia strychu: 18,30 m<sup>2</sup>  
powierzchnia kotłowni: 6,61 m<sup>2</sup>

powierzchnia zabudowy: 147,82 m<sup>2</sup>  
powierzchnia podłóg: 223,72 m<sup>2</sup>  
kubatura: 942,01 m<sup>3</sup>  
wysokość budynku: 8,23 m  
powierzchnia dachu: 248,10 m<sup>2</sup>

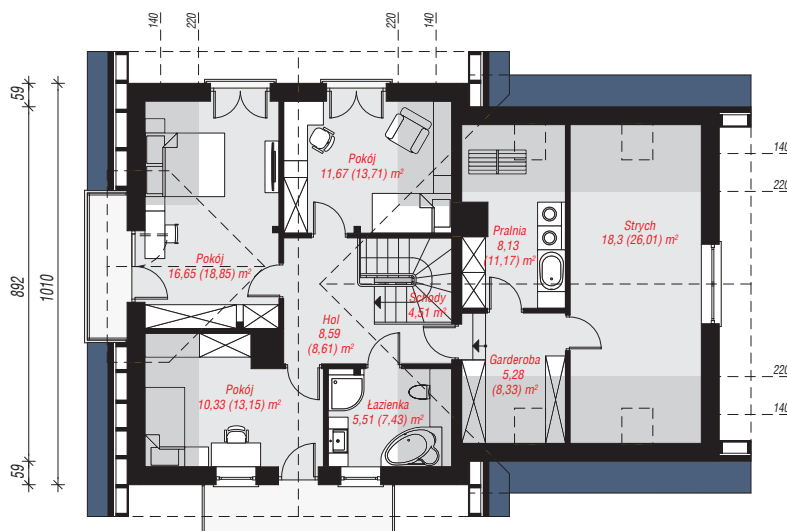
min. wymiary działki: 18,10 x 23,90 m  
po adaptacji\*: 21,90 x 18,10 m  
(Likwidacja wykusza w jadalni i okien w ścianie bocznej garażu.)

## Technologia i konstrukcja

**ściany:** pustak ceramiczny Porotherm 25 cm, styropian Termo Organika 20 cm, tynk; **strop:** płyta żelbetowa;  
**ścianka kolankowa:** 107 cm; **dach:** dwuspadowy, nachylenie 40 st., więźba drewniana, dachówka ceramiczna; **kocioł:** na paliwo stałe + alternatywnie gazowy



PARTER: 111,33 (111,95) m<sup>2</sup>



PODDASZE: 88,97 (111,77) m<sup>2</sup>



Do projektu możesz wprowadzić zmiany,  
na które wyrazimy bezpłatną zgodę.

Zobacz dostępne wersje projektu,  
wizualizacje wnętrz i zdjęcia z realizacji  
na [www.archon.pl](http://www.archon.pl)