

Dom w rododendronach 20 (G2N)

PEŁNOBRANŻOWE ODBICIE LUSTRZANE

archon
PROJEKTY DOMÓW

Dom jednorodzinny z poddaszem użytkowym
5 pokoi, 1 kuchnia, 2 łazienki, spiżarka, kotłownia,
pralnia, garderoby, garaż, strych

powierzchnia domu: 135,93 m²
(bez kotłowni, garażu, strychu)

powierzchnia garażu: 39,46 m²

powierzchnia strychu: 18,30 m²

powierzchnia kotłowni: 6,61 m²

powierzchnia zabudowy: 147,82 m²

powierzchnia podłóg: 223,72 m²

kubatura: 942,01 m³

wysokość budynku: 8,23 m

powierzchnia dachu: 248,10 m²

min. wymiary działki: 18,10 x 23,90 m

po adaptacji*: 21,90 x 18,10 m

(Likwidacja wykusza w jadalni i okien w ścianie bocznej
garażu.)

Technologia i konstrukcja

ściany: pustak ceramiczny Porotherm 25 cm, styropian

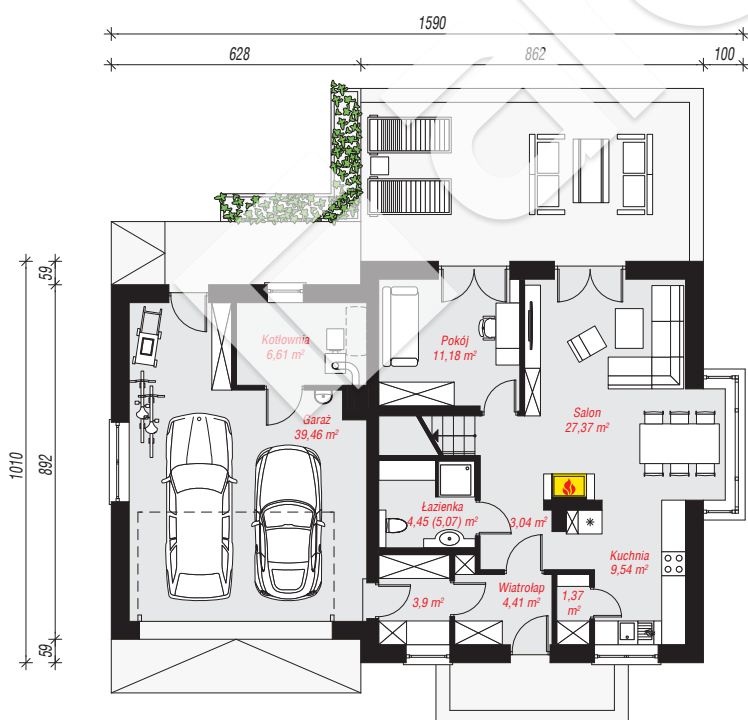
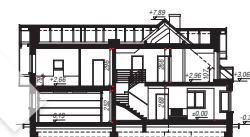
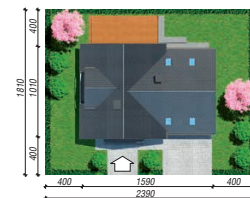
Termo Organika 20 cm, tynk; **strop:** płyta żelbetowa;

ścianka kolankowa: 107 cm; **dach:** dwuspadowy,

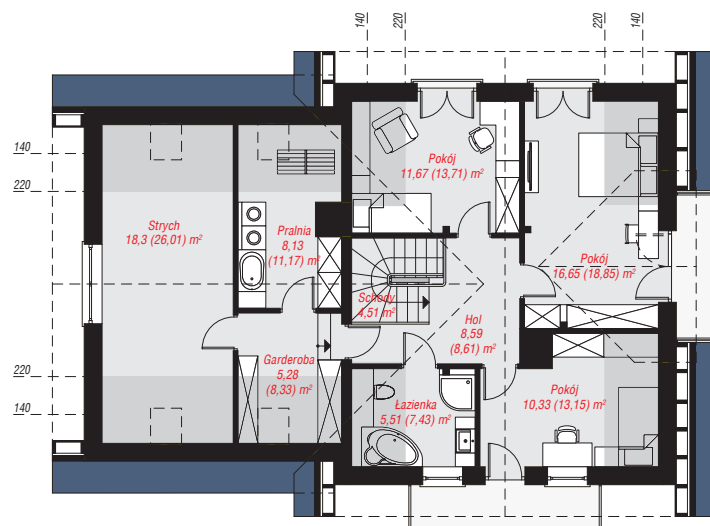
nachylenie 40 st., więźba drewniana, dachówka

ceramiczna; **kocioł:** na paliwo stałe + alternatywnie

gazowy



PARTER: 111,33 (111,95) m²



PODDASZE: 88,97 (111,77) m²



Do projektu możesz wprowadzić zmiany,
na które wyrazimy bezpłatną zgodę.

Zobacz dostępne wersje projektu,
wizualizacje wnętrz i zdjęcia z realizacji
na www.archon.pl