

# Dom pod jarząbem 8 (G2N)

Dom jednorodzinny parterowy  
4 pokoje, 1 kuchnia, 1 łazienka, spiżarka, toaleta,  
kotłownia, garaż

**powierzchnia domu:** 106,82 m<sup>2</sup>  
(bez kotłowni, garażu)

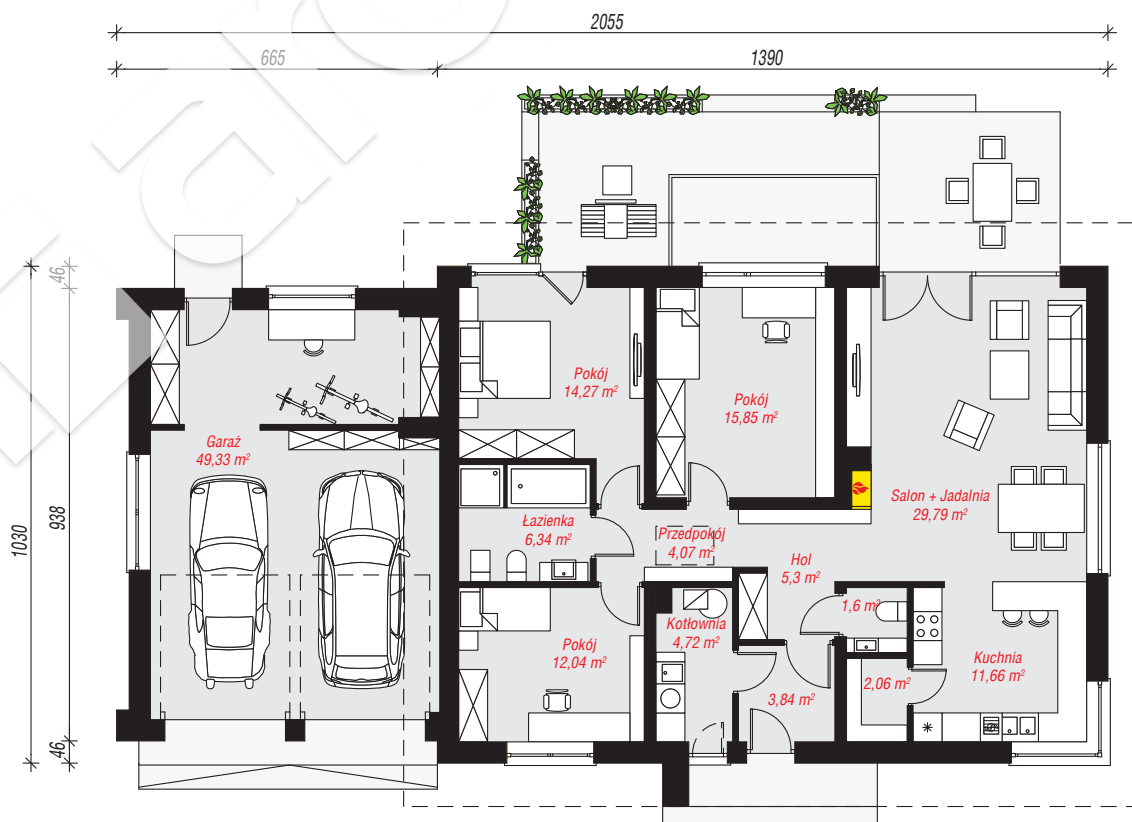
powierzchnia garażu: 49,33 m<sup>2</sup>  
powierzchnia kotłowni: 4,72 m<sup>2</sup>

powierzchnia zabudowy: 204,69 m<sup>2</sup>  
powierzchnia podłóg: 160,87 m<sup>2</sup>  
kubatura: 959,97 m<sup>3</sup>  
wysokość budynku: 6,88 m  
powierzchnia dachu: 267,40 m<sup>2</sup>

min. wymiary działki: 18,30 x 28,29 m  
po adaptacji\*: 27,29 x 18,30 m  
(Likwidacja okna w garażu.)

## Technologia i konstrukcja

**ściany:** bloczek z betonu komórkowego YTONG 24 cm, styropian Termo Organika 20 cm, tynk; **strop:** płyta żelbetowa; **dach:** dwuspadowy, nachylenie 30 st., 6 st., więźba drewniana, dachówka ceramiczna; **kocioł:** gazowy, możliwość zamiany na paliwo stałe po adaptacji (pow. kotłowni do 6m2)



PARTER: 160,87 (0,00) m<sup>2</sup>



Do projektu możesz wprowadzić zmiany,  
na które wyrazimy bezpłatną zgodę.

Zobacz dostępne wersje projektu,  
wizualizacje wnętrz i zdjęcia z realizacji  
na [www.archon.pl](http://www.archon.pl)