

Dom pod jarząbem 8 (G2N)

PEŁNOBRANŻOWE ODBICIE LUSTRZANE

Dom jednorodzinny parterowy
4 pokoje, 1 kuchnia, 1 łazienka, spiżarka, toaleta,
kotłownia, garaż

powierzchnia domu: 106,82 m²
(bez kotłowni, garażu)

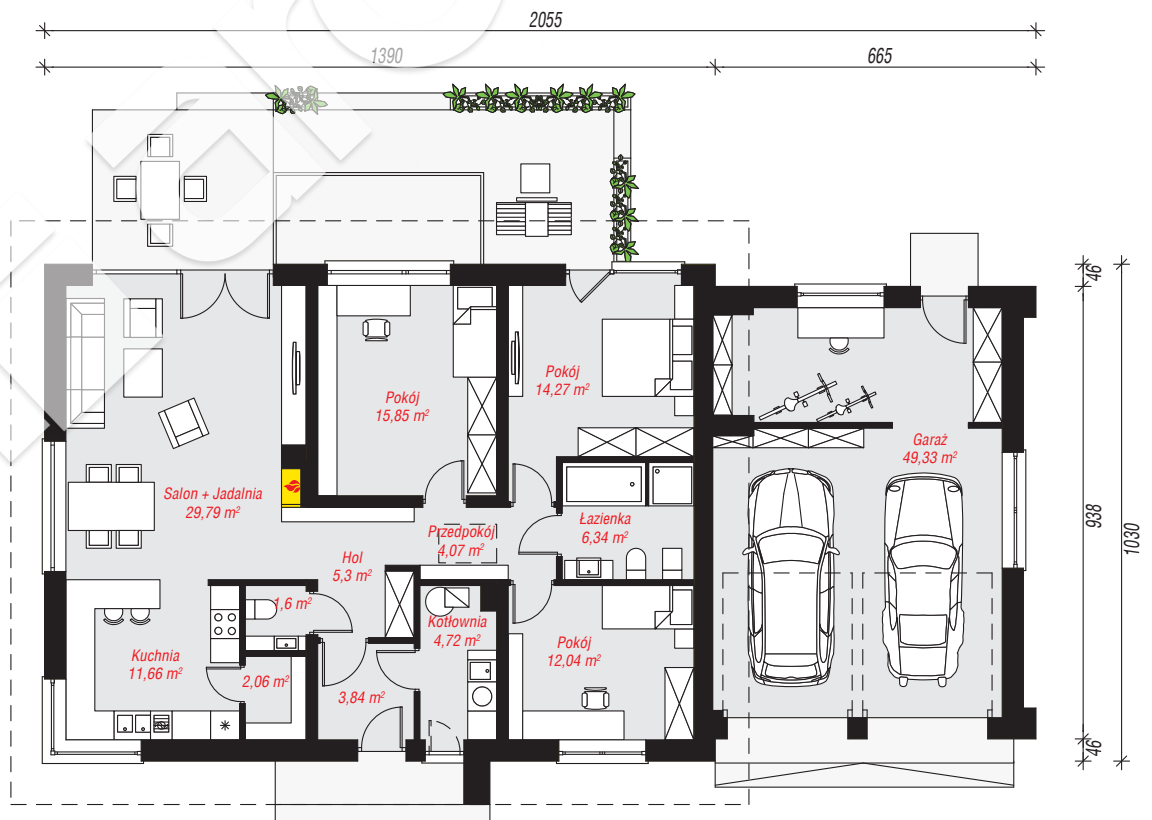
powierzchnia garażu: 49,33 m²
powierzchnia kotłowni: 4,72 m²

powierzchnia zabudowy: 204,69 m²
powierzchnia podłóg: 160,87 m²
kubatura: 959,97 m³
wysokość budynku: 6,88 m
powierzchnia dachu: 267,40 m²

min. wymiary działki: 18,30 x 28,29 m
po adaptacji*: 27,29 x 18,30 m
(Likwidacja okna w garażu.)

Technologia i konstrukcja

ściany: bloczek z betonu komórkowego YTONG 24 cm, styropian Termo Organika 20 cm, tynk; **strop:** płyta żelbetowa; **dach:** dwuspadowy, nachylenie 30 st., 6 st., więźba drewniana, dachówka ceramiczna; **kocioł:** gazowy, możliwość zamiany na paliwo stałe po adaptacji (pow. kotłowni do 6m²)



PARTER: 160,87 (0,00) m²



Do projektu możesz wprowadzić zmiany,
na które wyrazimy bezpłatną zgodę.

Zobacz dostępne wersje projektu,
wizualizacje wnętrz i zdjęcia z realizacji
na www.archon.pl