

Dom w borówkach 4

PEŁNOBRANŻOWE ODBICIE LUSTRZANE

Dom jednorodzinny z poddaszem użytkowym
4 pokoje, 1 kuchnia, 2 łazienki, jadalnia, kotłownia,
pralnia

powierzchnia domu: 92,76 m²
(bez kotłowni)

powierzchnia kotłowni: 6,00 m²

powierzchnia zabudowy: 77,20 m²

powierzchnia podłóg: 111,99 m²

kubatura: 494,67 m³

wysokość budynku: 8,25 m

powierzchnia dachu: 142,00 m²

min. wymiary działki: 16,50 x 17,00 m

po adaptacji*: 16,00 x 16,50 m
(Likwidacja okien w ścianie bocznej.)

Technologia i konstrukcja

ściany: pustak ceramiczny Porotherm 25 cm, stropian

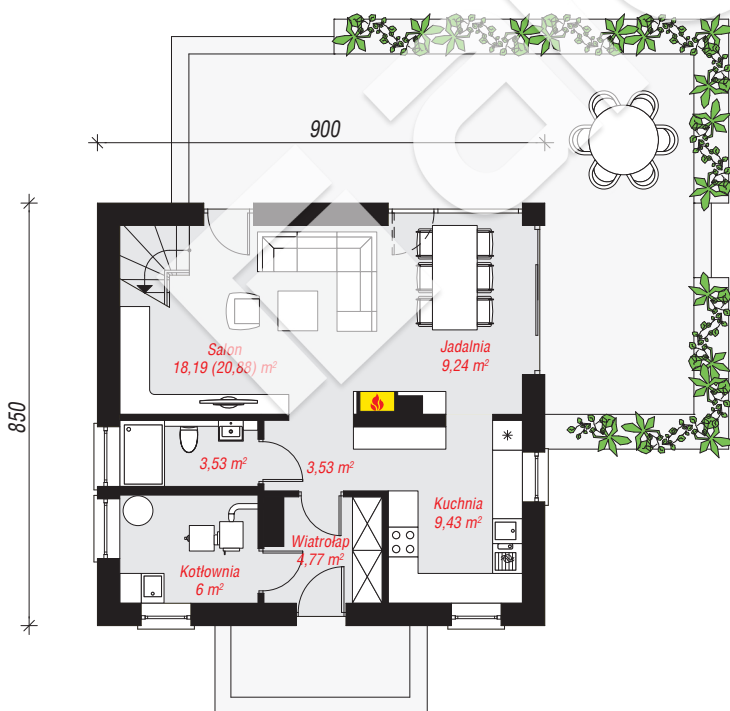
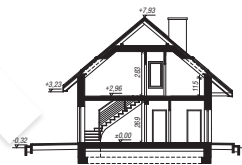
Termo Organika 20 cm, tynk; **strop:** płyta żelbetowa;

ścianka kolankowa: 115 cm; **dach:** dwuspadowy,

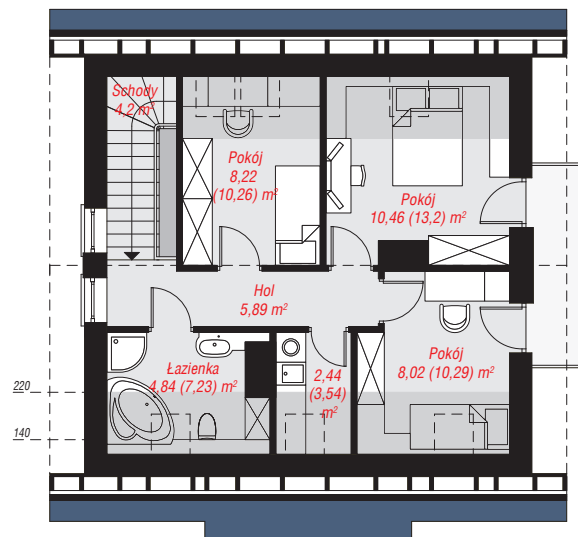
nachylenie 40 st., więźba drewniana, dachówka

ceramiczna, okno dachowe 4; **kocioł:** na paliwo stałe +

alternatywnie gazowy



PARTER: 54,69 (57,38) m²



PODDASZE: 44,07 (54,61) m²



Do projektu możesz wprowadzić zmiany,
na które wyrazimy bezpłatną zgodę.

Zobacz dostępne wersje projektu,
wizualizacje wnętrz i zdjęcia z realizacji
na www.archon.pl