

# Dom w kalateach 6

PEŁNOBRANŻOWE ODBICIE LUSTRZANE

**archon**  
PROJEKTY DOMÓW

Dom jednorodzinny z poddaszem użytkowym  
5 pokoi, 1 kuchnia, 1 łazienka, spiżarka, jadalnia,  
toaleta, kotłownia, pralnia, garderoby, garaż

**powierzchnia domu:** 135,23 m<sup>2</sup>  
(bez kotłowni, garażu)

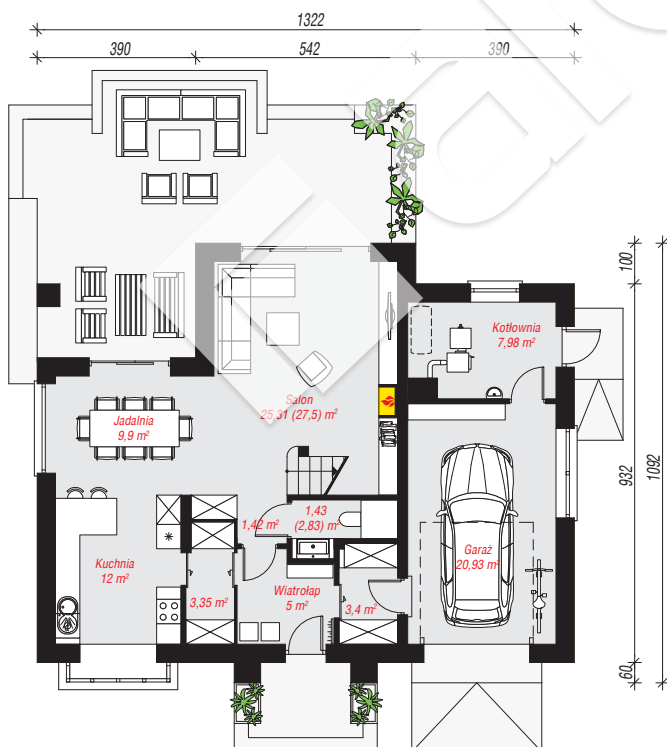
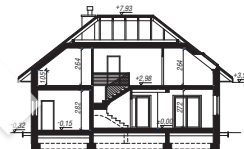
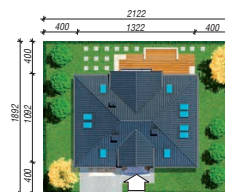
powierzchnia garażu: 20,93 m<sup>2</sup>  
powierzchnia kotłowni: 7,98 m<sup>2</sup>

powierzchnia zabudowy: 133,06 m<sup>2</sup>  
powierzchnia podłóg: 195,15 m<sup>2</sup>  
kubatura: 824,96 m<sup>3</sup>  
wysokość budynku: 8,25 m  
powierzchnia dachu: 221,70 m<sup>2</sup>

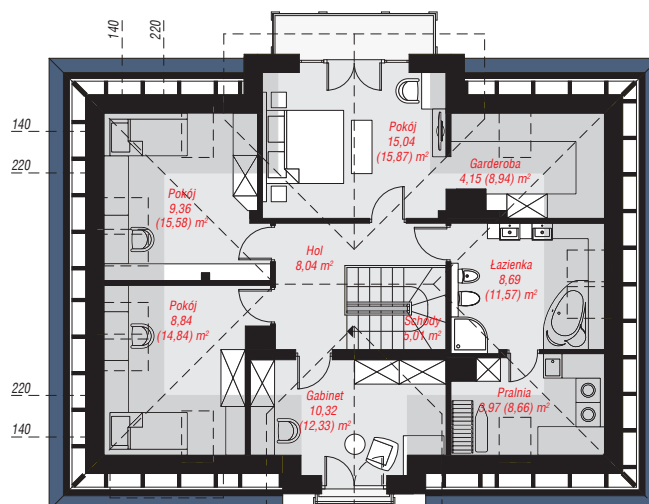
min. wymiary działki: 18,92 x 21,22 m  
po adaptacji\*: 20,22 x 18,32 m  
(Likwidacja otworów w ścianie bocznej garażu. Likwidacja wykusza, oraz cofnięcie jaskółki frontowej.)

## Technologia i konstrukcja

**ściany:** pustak ceramiczny Porotherm 25 cm, styropian Termo Organika 20 cm, tynk; **strop:** płyta żelbetowa;  
**ścianka kolankowa:** 105 cm; **dach:** czterospadowy, nachylenie 38 st., więźba drewniana, dachówka ceramiczna, okno dachowe 3; **kocioł:** na paliwo stałe + alternatywnie gazowy



PARTER: 90,72 (94,31) m<sup>2</sup>



PODDASZE: 73,42 (100,84) m<sup>2</sup>



Do projektu możesz wprowadzić zmiany,  
na które wyrazimy bezpłatną zgodę.

Zobacz dostępne wersje projektu,  
wizualizacje wnętrz i zdjęcia z realizacji  
na [www.archon.pl](http://www.archon.pl)