

Dom w żurawkach 4 (G2)

Dom jednorodzinny z poddaszem użytkowym
5 pokoi, 1 kuchnia, 3 łazienki, spiżarka, kotłownia,
pralnia, garderoby, garaż

powierzchnia domu: 134,78 m²
(bez kotłowni, garażu)

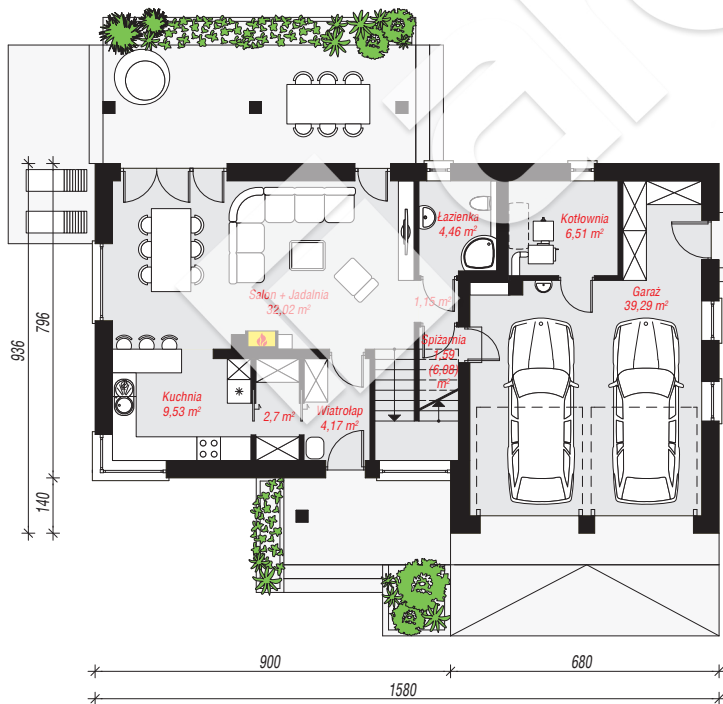
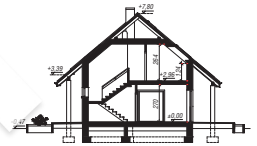
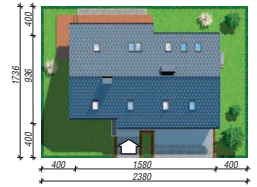
powierzchnia garażu: 39,29 m²
powierzchnia kotłowni: 6,51 m²

powierzchnia zabudowy: 136,30 m²
powierzchnia podłóg: 209,49 m²
kubatura: 871,20 m³
wysokość budynku: 8,27 m
powierzchnia dachu: 244,60 m²

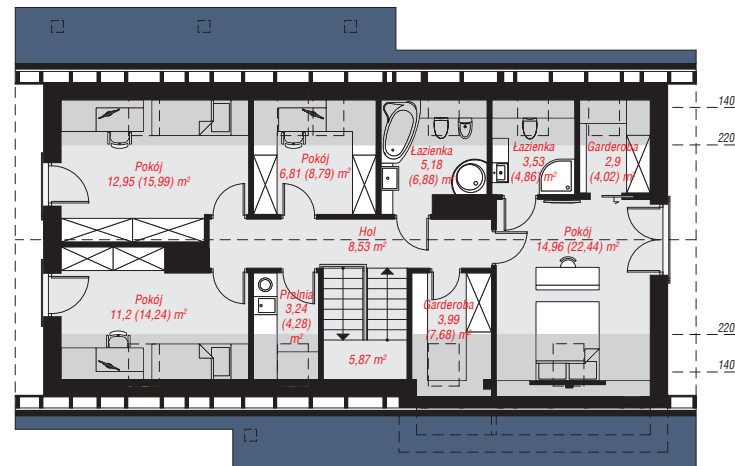
min. wymiary działki: 17,36 x 23,80 m
po adaptacji*: 22,80 x 17,36 m
(Likwidacja okien w ścianie bocznej garażu i
doprojektowanie okien połaciowych w pokoju nad
garażem.)

Technologia i konstrukcja

ściany: bloczek z betonu komórkowego YTONG 24 cm,
styropian Termo Organika 20 cm, tynk; **strop:** płyta
żelbetowa; **ścianka kolankowa:** 124 cm; **dach:**
dwuspadowy, nachylenie 40 st., więźba drewniana,
dachówka ceramiczna, okno dachowe 3; **kocioł:** na
paliwo stałe + alternatywnie gazowy



PARTER: 101,42 (105,91) m²



PODDASZE: 79,16 (103,58) m²



Do projektu możesz wprowadzić zmiany,
na które wyrazimy bezpłatną zgodę.

Zobacz dostępne wersje projektu,
wizualizacje wnętrz i zdjęcia z realizacji
na www.archon.pl