

# Dom w Lucernie 6 (B)

Dom do zabudowy bliźniaczej z poddaszem

użytkowym  
4 pokoje, 1 kuchnia, 2 łazienki, kotłownia,  
garderoby, garaż

**powierzchnia domu:** 110,08 m<sup>2</sup>  
(bez kotłowni, garażu)

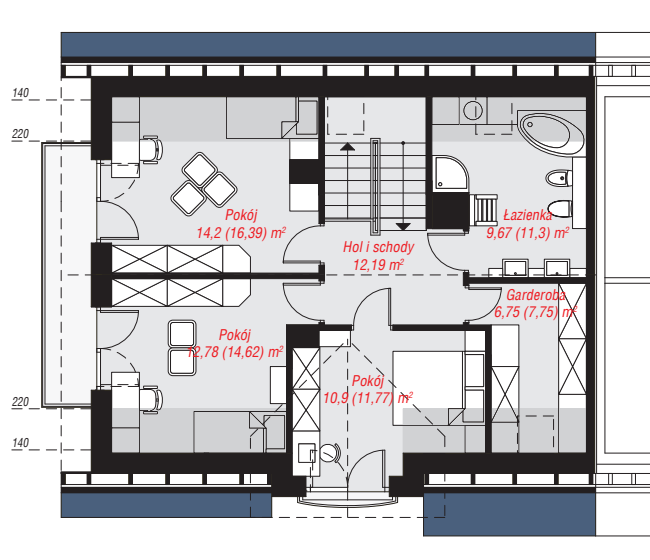
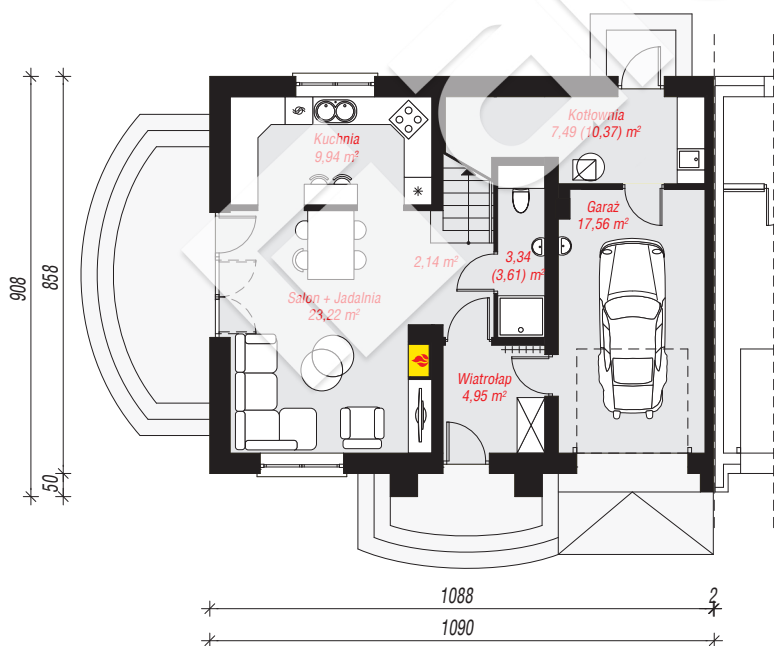
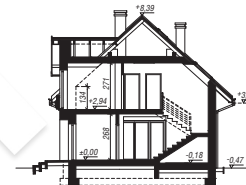
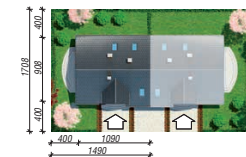
powierzchnia garażu: 17,56 m<sup>2</sup>  
powierzchnia kotłowni: 7,49 m<sup>2</sup>

powierzchnia zabudowy: 95,92 m<sup>2</sup>  
powierzchnia podłóg: 145,81 m<sup>2</sup>  
kubatura: 673,40 m<sup>3</sup>  
wysokość budynku: 8,86 m  
powierzchnia dachu: 167,50 m<sup>2</sup>

min. wymiary działki: 17,08 x 14,90 m  
po adaptacji\*: 14,90 x 14,08 m  
(Likwidacja wykusza. Likwidacja drzwi do kotłowni oraz  
zmiana lokalizacji okna w kuchni. Likwidacja okien  
dachowych.)

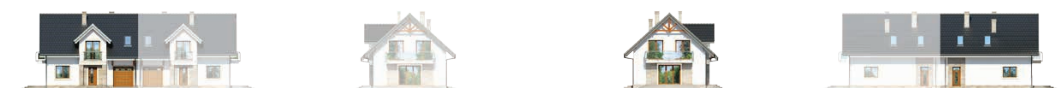
## Technologia i konstrukcja

**ściany:** cegła wapienno-piaskowa SILKA 24 cm,  
styropian Termo Organika 20 cm, tynk; **strop:** płyta  
żelbetowa; **ścianka kolankowa:** 134 cm; **dach:**  
dwuspadowy, nachylenie 42 st., więźba drewniana,  
dachówka ceramiczna, okno dachowe 3; **kocioł:**  
gazowy, możliwość zamiany na paliwo stałe po  
adaptacji (pow. kotłowni powyżej 6m<sup>2</sup>)



PARTER: 68,64 (71,79) m<sup>2</sup>

PODDASZE: 66,49 (74,02) m<sup>2</sup>



Do projektu możesz wprowadzić zmiany,  
na które wyrazimy bezpłatną zgodę.

Zobacz dostępne wersje projektu,  
wizualizacje wnętrz i zdjęcia z realizacji  
na [www.archon.pl](http://www.archon.pl)