

Dom w jagodach (PD) ver.2

PEŁNOBRANŻOWE ODBICIE LUSTRZANE

Dom jednorodzinny z poddaszem użytkowym
5 pokoi, 1 kuchnia, 2 łazienki

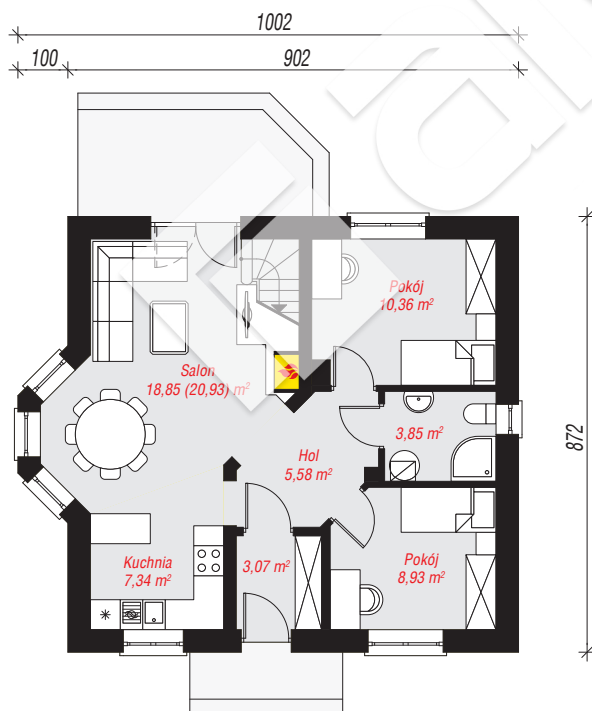
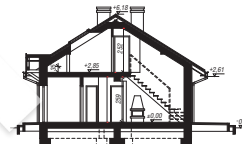
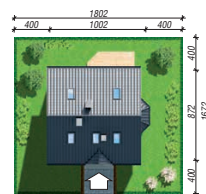
powierzchnia domu: 83,85 m²

powierzchnia zabudowy: 81,93 m²
powierzchnia podłóg: 119,96 m²
kubatura: 412,85 m³
wysokość budynku: 6,50 m
powierzchnia dachu: 124,50 m²

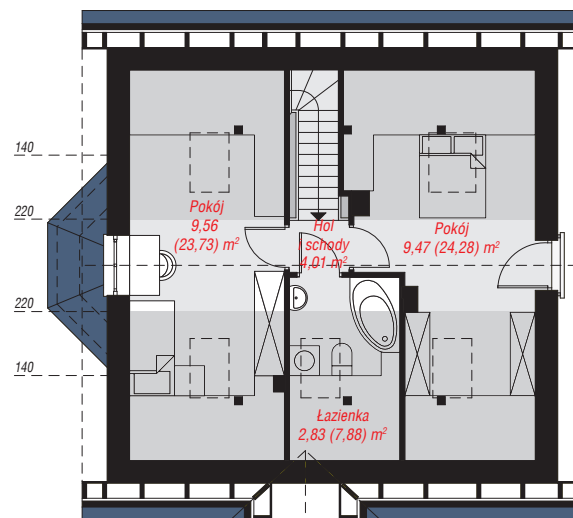
min. wymiary działki: 16,72 x 18,02 m
po adaptacji*: 16,02 x 16,72 m
(Likwidacja okien w ścianie bocznej oraz wykusza w salonie.)

Technologia i konstrukcja

ściany: pustak ceramiczny Porotherm 25 cm, styropian Termo Organika 20 cm, tynk; **strop:** płyta żelbetowa;
ścianka kolankowa: 35 cm; **dach:** dwuspadowy, nachylenie 32 st., więźba drewniana, dachówka ceramiczna; **kocioł:** gazowy



PARTER: 57,98 (60,06) m²



PODDASZE: 25,87 (59,90) m²



Do projektu możesz wprowadzić zmiany, na które wyrazimy bezpłatną zgodę.

Zobacz dostępne wersje projektu, wizualizacje wnętrz i zdjęcia z realizacji na www.archon.pl