

Dom w lucernie 6 (B)

PEŁNOBRANŻOWE ODBICIE LUSTRZANE

Dom do zabudowy bliźniaczej z poddaszem użytkowym

4 pokoje, 1 kuchnia, 2 łazienki, kotłownia, garderoby, garaż

powierzchnia domu: 110,08 m²
(bez kotłowni, garażu)

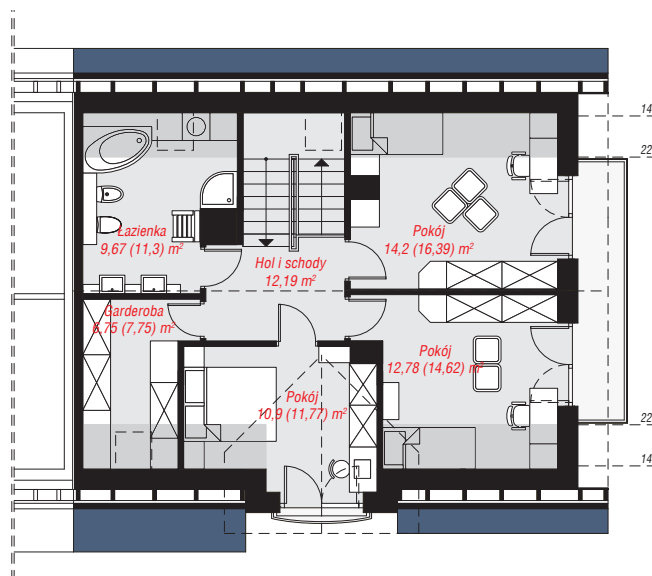
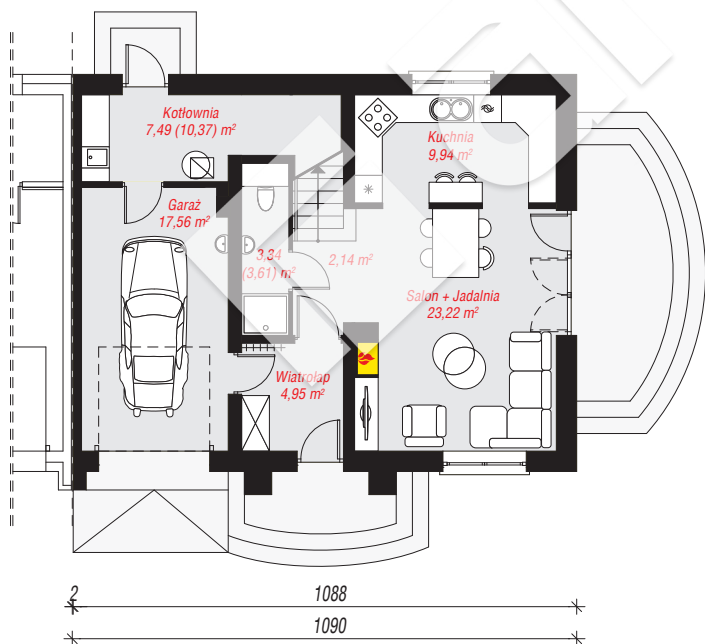
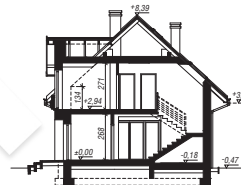
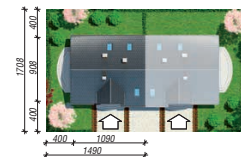
powierzchnia garażu: 17,56 m²
powierzchnia kotłowni: 7,49 m²

powierzchnia zabudowy: 95,92 m²
powierzchnia podłóg: 145,81 m²
kubatura: 673,40 m³
wysokość budynku: 8,86 m
powierzchnia dachu: 167,50 m²

min. wymiary działki: 17,08 x 14,90 m
po adaptacji*: 14,90 x 14,08 m
(Likwidacja wykusza. Likwidacja drzwi do kotłowni oraz zmiana lokalizacji okna w kuchni. Likwidacja okien dachowych.)

Technologia i konstrukcja

ściany: cegła wapienno-piaskowa SILKA 24 cm, styropian Termo Organika 20 cm, tynk; **strop:** płyta żelbetowa; **ścianka kolankowa:** 134 cm; **dach:** dwuspadowy, nachylenie 42 st., więźba drewniana, dachówka ceramiczna, okno dachowe 3; **kocioł:** gazowy, możliwość zamiany na paliwo stałe po adaptacji (pow. kotłowni powyżej 6m²)



PARTER: 68,64 (71,79) m²

PODDASZE: 66,49 (74,02) m²



Do projektu możesz wprowadzić zmiany, na które wyrazimy bezpłatną zgodę.

Zobacz dostępne wersje projektu, wizualizacje wnętrz i zdjęcia z realizacji na www.archon.pl