

# Dom w lotosach (G) ver.2

PEŁNOBRANŻOWE ODBICIE LUSTRZANE

Dom jednorodzinny z poddaszem użytkowym  
4 pokoje, 1 kuchnia, 2 łazienki, spiżarka, kotłownia,  
garderoby, garaż

**powierzchnia domu:** 110,49 m<sup>2</sup>  
(bez kotłowni, garażu)

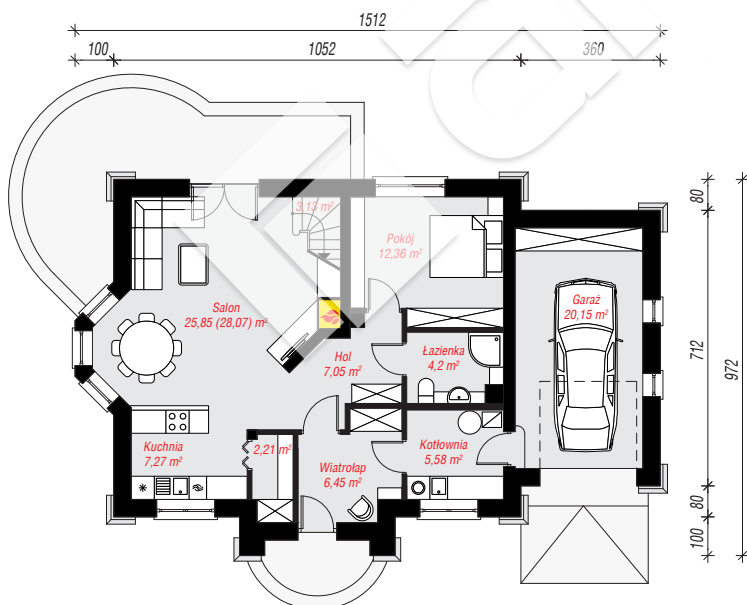
**powierzchnia garażu:** 20,15 m<sup>2</sup>  
**powierzchnia kotłowni:** 5,58 m<sup>2</sup>

**powierzchnia zabudowy:** 124,79 m<sup>2</sup>  
**powierzchnia podłóg:** 186,34 m<sup>2</sup>  
**kubatura:** 654,42 m<sup>3</sup>  
**wysokość budynku:** 7,46 m  
**powierzchnia dachu:** 205,00 m<sup>2</sup>

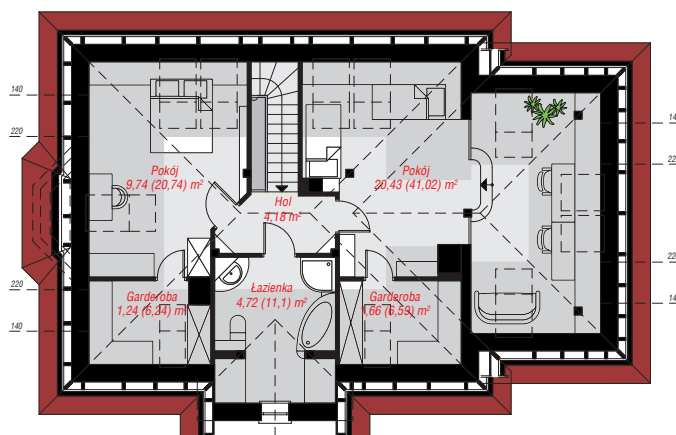
**min. wymiary działki:** 17,72 x 23,12 m  
**po adaptacji\*:** 20,12 x 16,72 m  
(Szerokość: likwidacja wykusza w jadalni i okien w garażu,  
przesunięcie okien dachowych nabocznych połaciach;  
Długość: modyfikacja lukarny nad wejściem.)

## Technologia i konstrukcja

**ściany:** pustak ceramiczny Porotherm 25 cm, styropian Termo Organika 20 cm, tynk; **strop:** płyta żelbetowa;  
**ścianka kolankowa:** 74 cm; **dach:** czterospadowy,  
nachylenie 37 st., więźba drewniana, dachówka ceramiczna, okno dachowe 4; **kocioł:** gazowy,  
możliwość zamiany na paliwo stałe po adaptacji (pow. kotłowni do 6m<sup>2</sup>)



PARTER: 94,25 (96,47) m<sup>2</sup>



PODDASZE: 41,97 (89,87) m<sup>2</sup>



Do projektu możesz wprowadzić zmiany,  
na które wyrazimy bezpłatną zgodę.

Zobacz dostępne wersje projektu,  
wizualizacje wnętrz i zdjęcia z realizacji  
na [www.archon.pl](http://www.archon.pl)