

Dom jednorodzinny piętrowy
6 pokoi, 1 kuchnia, 3 łazienki, spiżarka, kotłownia,
pralnia, garaż

powierzchnia domu: 169,54 m²
(bez kotłowni, garażu)

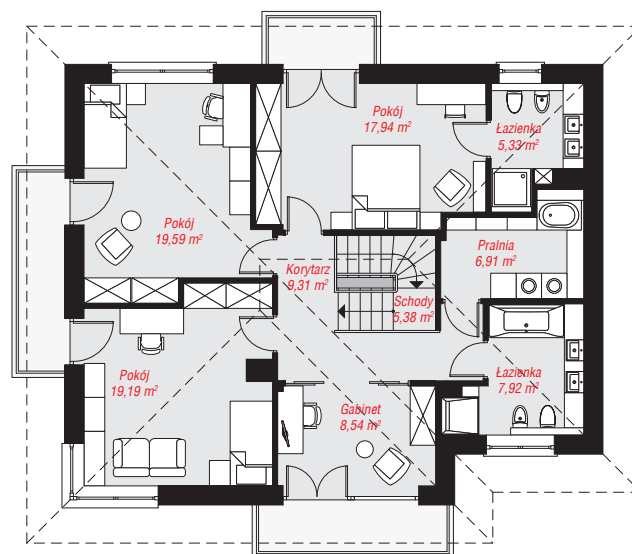
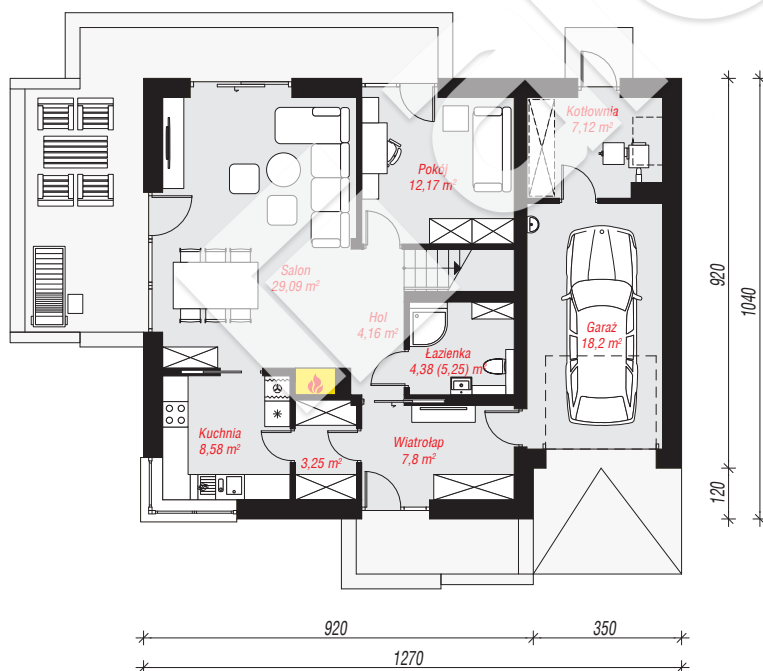
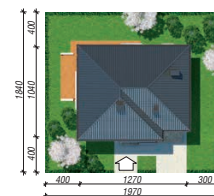
powierzchnia garażu: 18,20 m²
powierzchnia kotłowni: 7,12 m²

powierzchnia zabudowy: 128,81 m²
powierzchnia podłóg: 195,73 m²
kubatura: 997,35 m³
wysokość budynku: 9,42 m
powierzchnia dachu: 199,42 m²

min. wymiary działki: 18,40 x 19,70 m

Technologia i konstrukcja

ściany: pustak ceramiczny Porotherm 25 cm, styropian Termo Organika 20 cm, tynk; **strop:** płyta żelbetowa;
dach: czterospadowy, nachylenie 30 st., więźba drewniana, dachówka ceramiczna; **kocioł:** na paliwo stałe + alternatywnie gazowy



PARTER: 94,75 (95,62) m²

PIĘTRO: 100,11 (0,00) m²



Do projektu możesz wprowadzić zmiany,
na które wyrazimy bezpłatną zgodę.

Zobacz dostępne wersje projektu,
wizualizacje wnętrz i zdjęcia z realizacji
na www.archon.pl