

# Willa Emma

PEŁNOBRANŻOWE ODBICIE LUSTRZANE

Dom jednorodzinny piętrowy  
6 pokoi, 1 kuchnia, 3 łazienki, spiżarka, kotłownia,  
pralnia, garaż

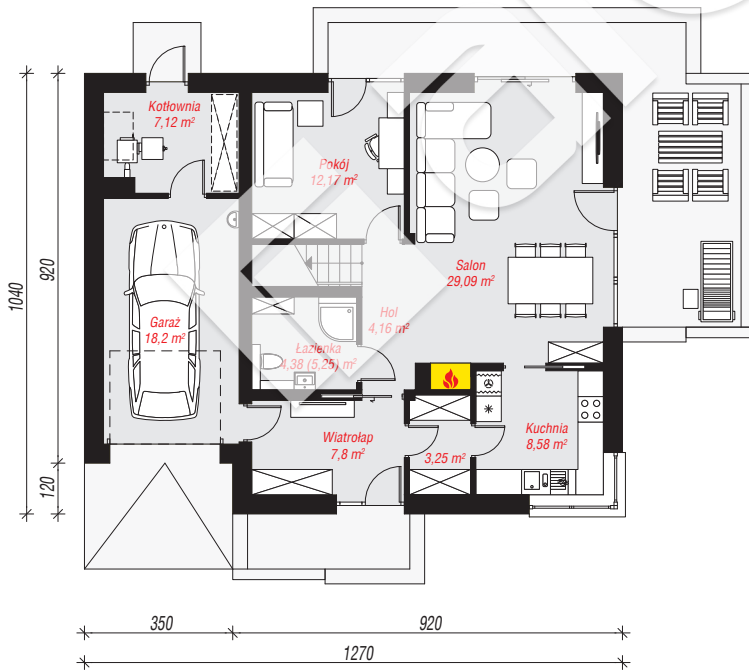
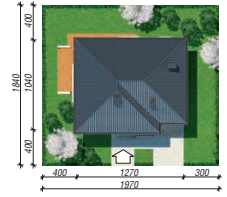
**powierzchnia domu:** 169,54 m<sup>2</sup>  
(bez kotłowni, garażu)

**powierzchnia garażu:** 18,20 m<sup>2</sup>  
**powierzchnia kotłowni:** 7,12 m<sup>2</sup>

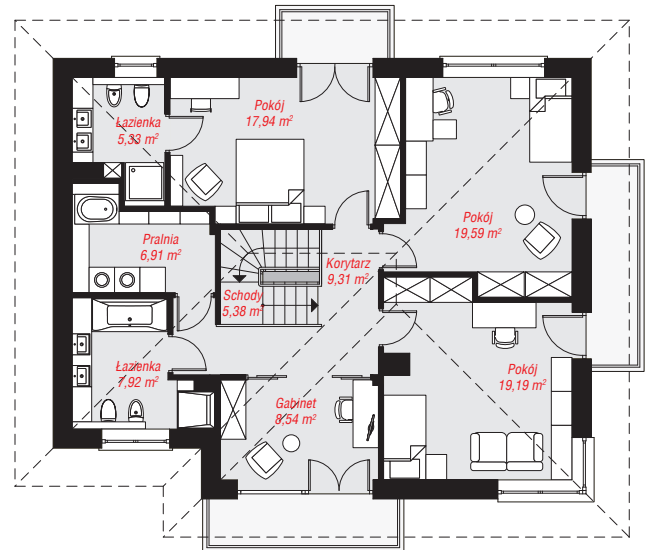
**powierzchnia zabudowy:** 128,81 m<sup>2</sup>  
**powierzchnia podłóg:** 195,73 m<sup>2</sup>  
**kubatura:** 997,35 m<sup>3</sup>  
**wysokość budynku:** 9,42 m  
**powierzchnia dachu:** 199,42 m<sup>2</sup>  
**min. wymiary działki:** 18,40 x 19,70 m

## Technologia i konstrukcja

**ściany:** pustak ceramiczny Porotherm 25 cm, styropian Termo Organika 20 cm, tynk; **strop:** płyta żelbetowa;  
**dach:** czterospadowy, nachylenie 30 st., więźba drewniana, dachówka ceramiczna; **kocioł:** na paliwo stałe + alternatywnie gazowy



PARTER: 94,75 (95,62) m<sup>2</sup>



PIĘTRO: 100,11 (0,00) m<sup>2</sup>



Do projektu możesz wprowadzić zmiany,  
na które wyrazimy bezpłatną zgodę.

Zobacz dostępne wersje projektu,  
wizualizacje wnętrz i zdjęcia z realizacji  
na [www.archon.pl](http://www.archon.pl)