

# Dom w werbenach 5 (G2P)

PEŁNOBRANŻOWE ODBICIE LUSTRZANE

Dom jednorodzinny z poddaszem użytkowym 6 pokoi, 1 kuchnia, 2 łazienki, spiżarka, kotłownia, pralnia, garderoby, pomieszczenie gospodarcze, garaż, piwnica

**powierzchnia domu:** 171,20 m<sup>2</sup>  
(bez garażu, piwnicy)

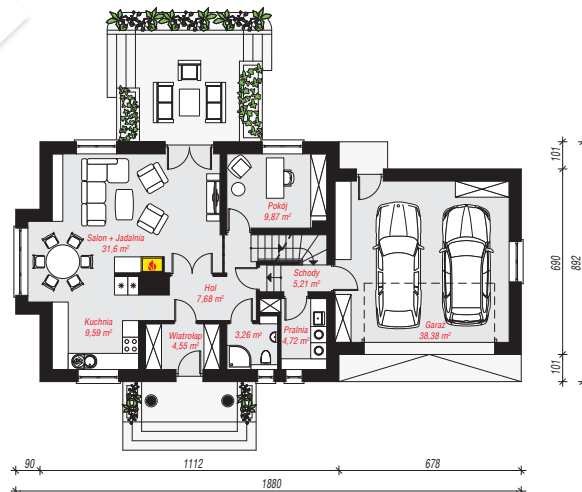
**powierzchnia garażu:** 38,38 m<sup>2</sup>  
**powierzchnia piwnicy:** 70,49 m<sup>2</sup>

**powierzchnia zabudowy:** 150,60 m<sup>2</sup>  
**powierzchnia podłóg:** 305,68 m<sup>2</sup>  
**kubatura:** 1 208,00 m<sup>3</sup>  
**wysokość budynku:** 8,81 m  
**powierzchnia dachu:** 266,60 m<sup>2</sup>

**min. wymiary działki:** 16,92 x 26,80 m  
po adaptacji\*: 24,90 x 16,92 m  
(Likwidacja wykuszka oraz okien w ścianie bocznej garażu.)

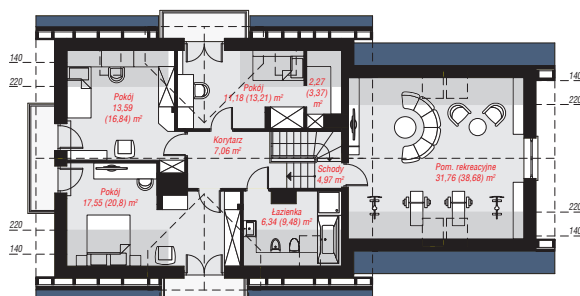
## Technologia i konstrukcja

**ściany:** pustak ceramiczny Porotherm 25 cm, styropian Termo Organika 20 cm, tynk; **strop:** płyta żelbetowa; **ścianka kolankowa:** 100 cm; **dach:** dwuspadowy, nachylenie 42 st., więźba drewniana, dachówka ceramiczna; **kocioł:** na paliwo stałe + alternatywnie gazowy



**PIWNICA:** 70,49 (76,41) m<sup>2</sup>

**PARTER:** 114,86 (0,00) m<sup>2</sup>



**PODDASZE:** 94,72 (114,41) m<sup>2</sup>



Do projektu możesz wprowadzić zmiany, na które wyrazimy bezpłatną zgodę.

Zobacz dostępne wersje projektu, wizualizacje wnętrz i zdjęcia z realizacji na [www.archon.pl](http://www.archon.pl)